

Die Inhalte

Die große Sonnenformel

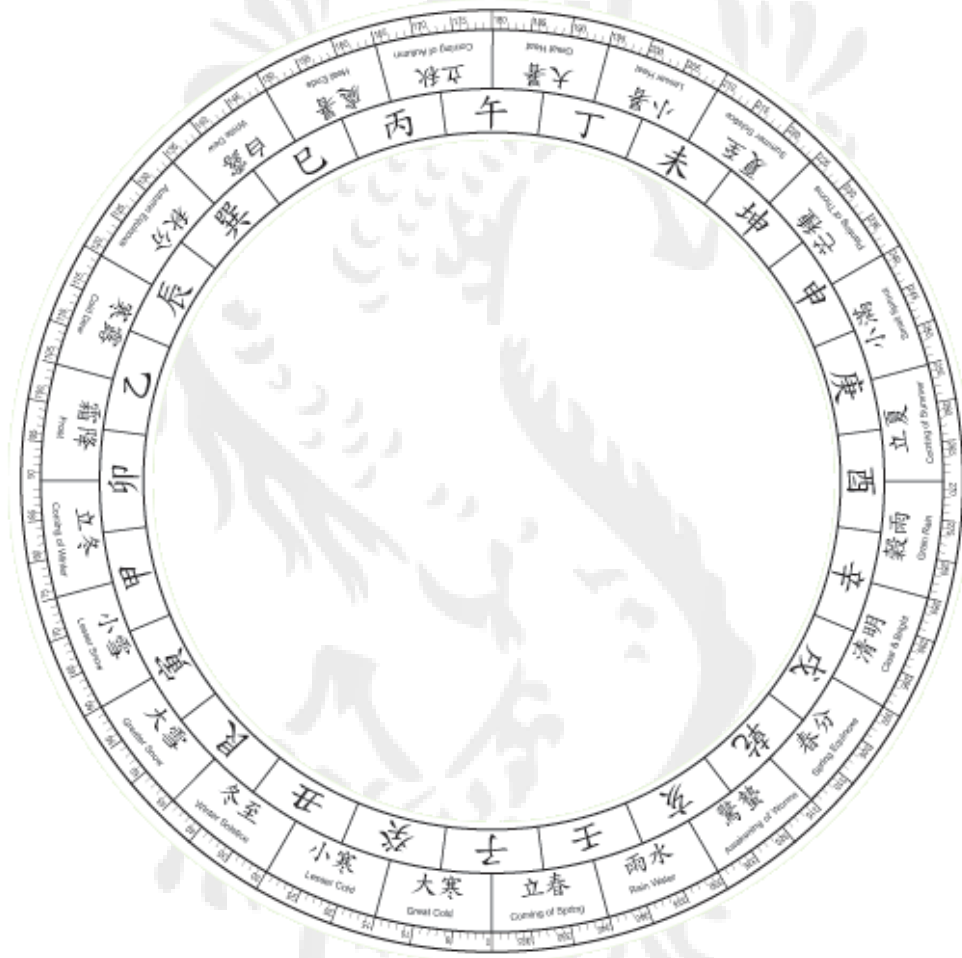
Die Periode festlegen

- Das Konzept des Universums
- Traditionelle Interpretation
- Moderne Interpretation
- Möglichkeiten um die Periode festzulegen

Die große Sonnenformel

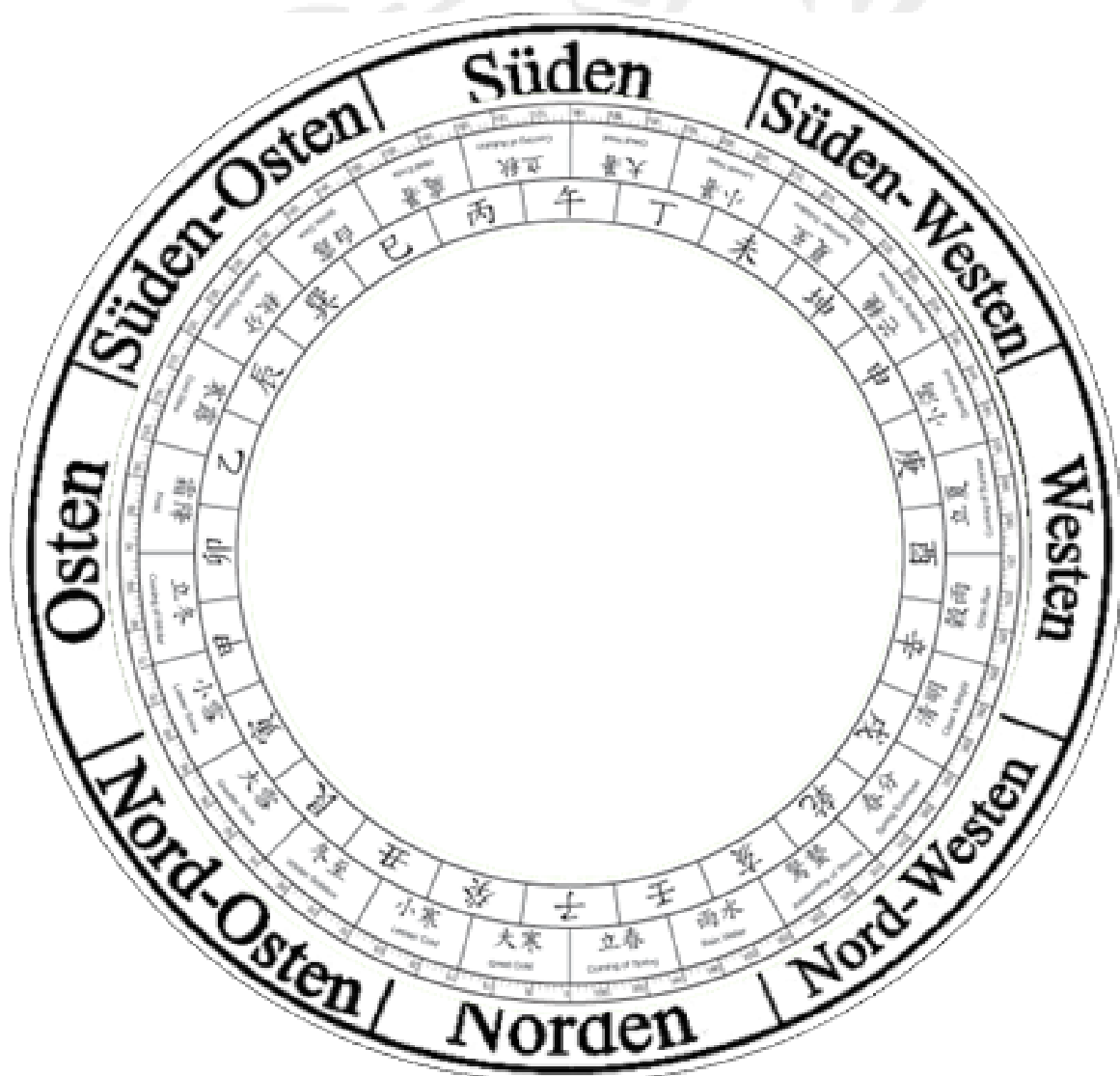
Solar Term	deutsche Bezeichnung	Datum	Richtung
Li Chun	beginnender Frühling	04.Feb. - 18.Feb.	N1
Yu Shui	Regenwasser	19.Feb. - 05.März	NW3
Jing Che	Erwachen der Würmer	06.März - 20.März	NW2
Chun Fen	Frühling Tag - und Nachtgleiche	21.März - 04.April	NW1
Ching Ming	Klar und leuchtend	05.April - 20.April	W3
Gu Yu	großer Regen	21.April - 05.Mai	W2
Li Xia	beginnender Sommer	06.Mai - 20.Mai	W1
Xian Man	kleine Saat	21.Mai - 05.Juni	SW3
Mang Zhong	pflanzen des ährentragenden Getreides	06.Juni - 21.Juni	SW2
Xia Zhi	Sommersonnenwende	22.Juni - 06.Juli	SW1
Xiao Shu	kleine Hitze	07.Juli - 22.Juli	S3
Da Shu	große Hitze	23.Juli - 07.Aug.	S2
Li Chiu	beginnender Herbst	08.Aug. - 23.Aug.	S1
Chu Shu	Ende der Hitze	24.Aug. - 07.Sept.	SO3
Bai Lu	weißer Tau	08.Sept. - 22.Sept.	SO2
Chiu Fen	Herbst Tag- und Nachtgleiche	23.Sept. - 07.Okt.	SO1
Han Lu	kalter Tau	08.Okt. - 23.Okt.	O3
Shuang Jiang	Frost	24.Okt. - 06.Nov.	O2
Li Dong	beginnender Winter	07.Nov. - 22.Nov.	O1
Xiao Xue	kleiner Schnee	23.Nov. - 06.Dez.	NO3
Da Xue	großer Schnee	07.Dez. - 21.Dez.	NO2
Dong Zhi	Wintersonnenwende	22.Dez. - 05.Jan.	NO1
Xian Han	kleine Kälte	06.Jan. - 20.Jan.	N3
Da Han	große Kälte	21.Jan. - 03.Feb.	N2

Die große Sonnenformel



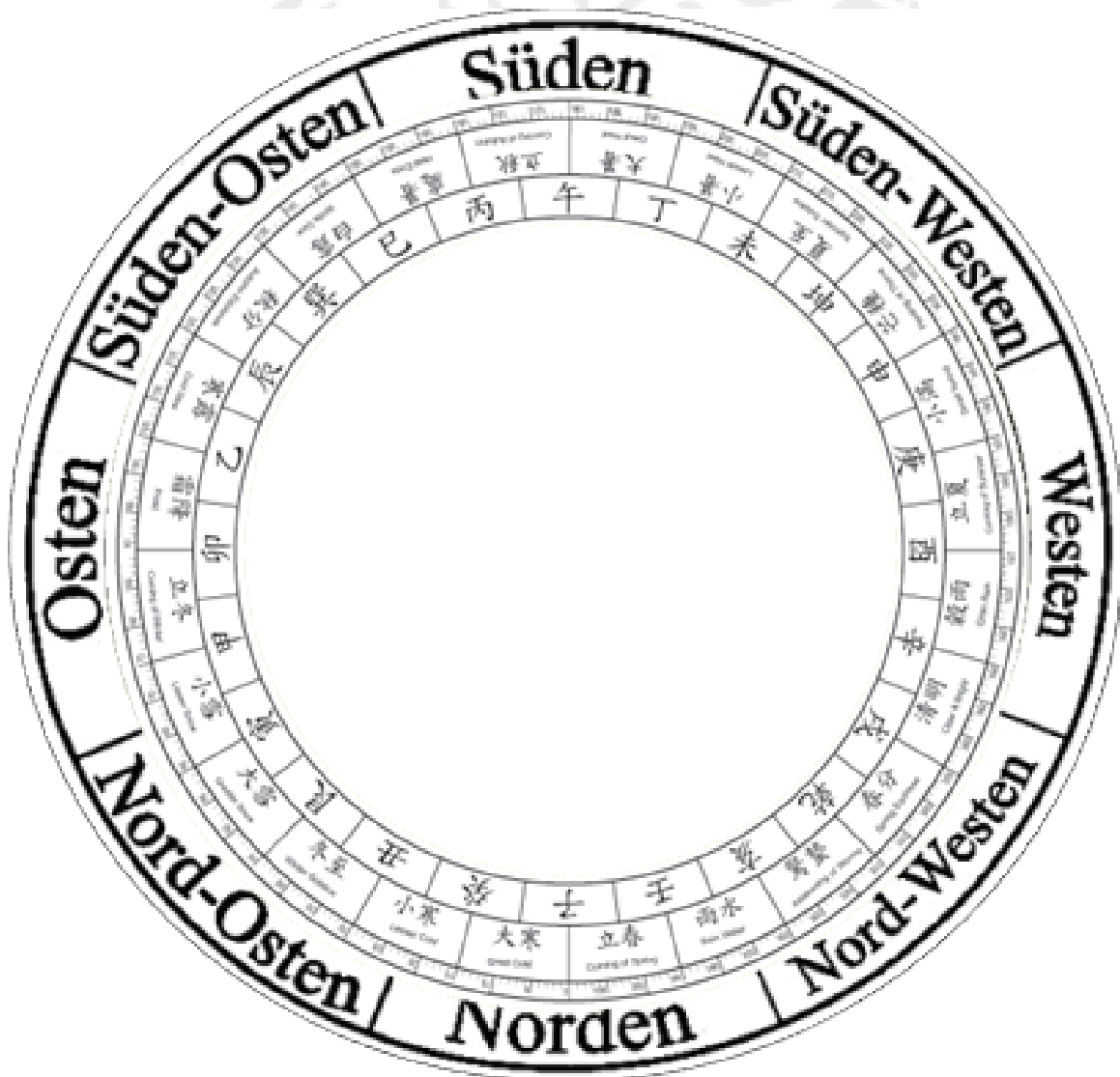
Die große Sonnenformel

„Sitting“ des Hauses:
Nord 2
1 günstigste Zeit
zu renovieren:
 Da Han - große Kälte
 21 Januar - 03 Februar



Die große Sonnenformel

„Facing“ des Hauses:
Süd 2
2. günstigste Zeit
zu renovieren:
 Da Shu - große Hitze
 23 Juli - 07 August

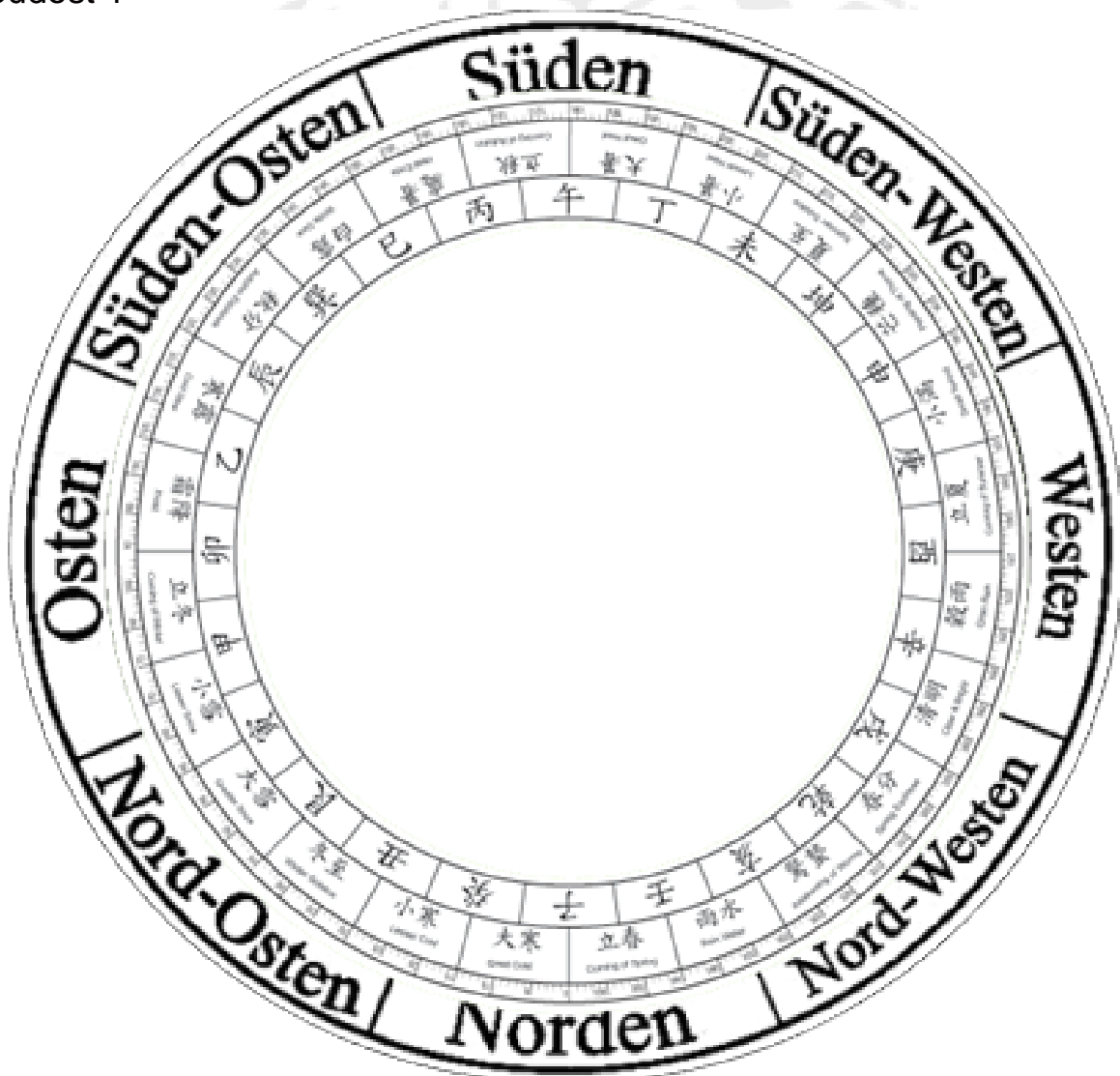


Die große Sonnenformel

„Sitting“ des Hauses:
Nord 2

3. günstigste Zeiten
Xian Man -kleine Saat
21 Mai - 05 Juni
Südwest 3

Chiu Fen
Herbst Tag- und
Nachtgleiche
23 September. - 07 Oktober
Südost 1





Die Periode festlegen

Prinzip:

Himmel – Mensch – Erde

Theorie:

Ändere den Qi Mund, ändere das Herz und verbinde Himmel und Erde miteinander.

Traditionelle Interpretation

Moderne Interpretation

Weitere Möglichkeiten

Aufgabe 3

Berechnung für ein Haus

Herr Nilson, geboren am 12.12.1956

Frau Nilson, geboren am 14.05.1961

Die Eingangsrichtung ist 295 Grad

Einzug 1995

(an der Tür gemessen mit Blick nach draußen)

Einzug 1995

Problem: 2010

Gehe nach folgenden Punkten vor:

Erstelle eine Liste für alle Personen im Haushalt mit den Punkten:

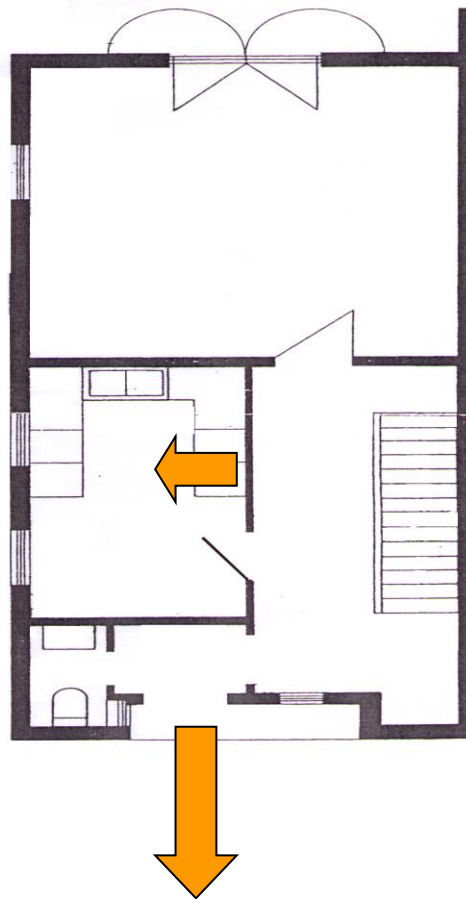
- Haupteingangstür
- Feuermaul des Herdes
- Kopfende des Bettes
- Toiletten/Bäder
- Küche
- Die übrigen Türen

Erarbeite eine Lösung.

Verwende das neu erlernte Wissen mit allen Punkten, die zu berücksichtigen sind.

Familie Nilson

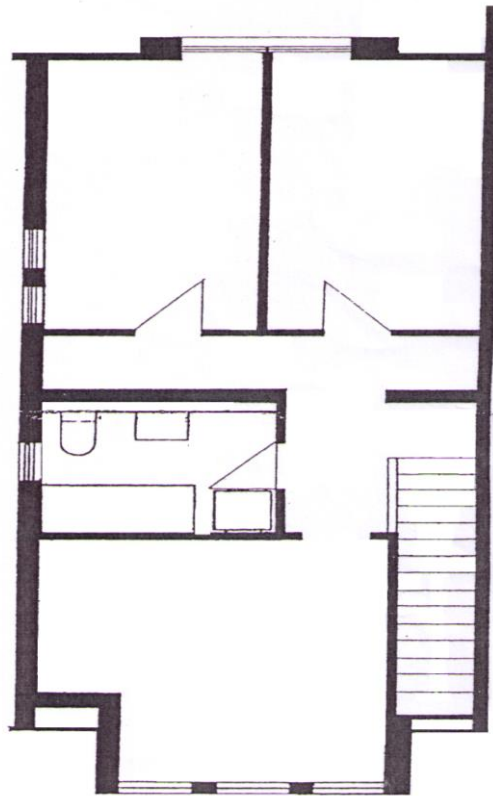
Erdgeschoss



Eingang NW 1

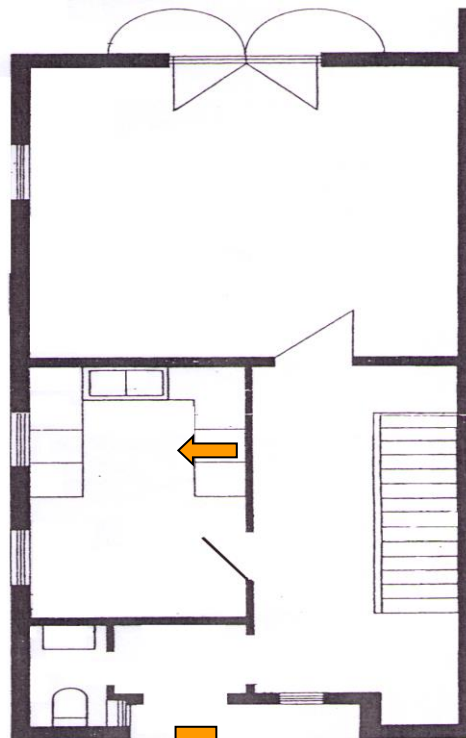
Familie Nilson

1. Obergeschoss



Familie Nilson

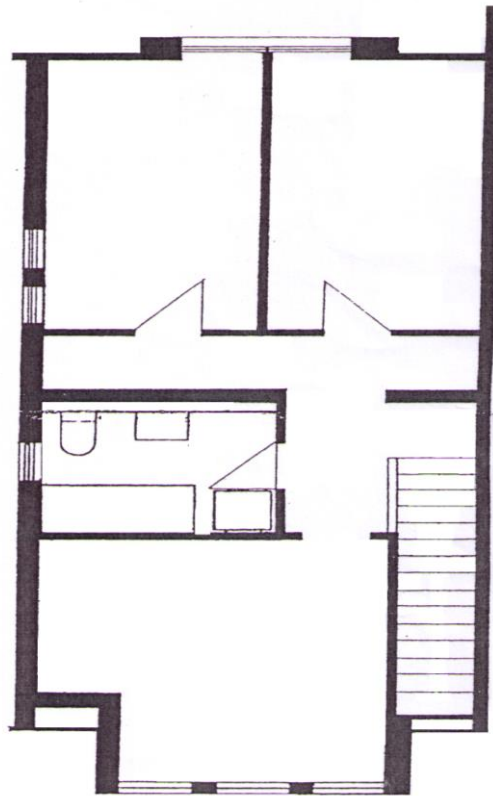
Erdgeschoss



Eingang NW 1

Familie Nilson

1. Obergeschoss







	BA ZHAI	FLIEGENDE STERNE
Eingänge Sektor Richtung		
Küche Sektor Herdausrichtung		
WC-Bad Sektor		
Schlafzimmer Sektor Schlafrichtung		
Arbeitszimmer und Arbeitsplatz Schreibtisch-/Blickrichtung Sektor		



Notizen

