

# Aufgabe 3

## **Bewohner:**

- Herr Schwarz, geboren am 19.3.1954
- Frau Schwarz, geboren am 17.5.1957
- Sohn, geboren am 8.8.1984
- Opa, geboren am 14.2.1934

## **Die Eingangsrichtung ist 212 Grad**

*(an der Tür gemessen, mit Blick nach draußen)*

*Verwende das neu erlernte Wissen mit allen Punkten.*

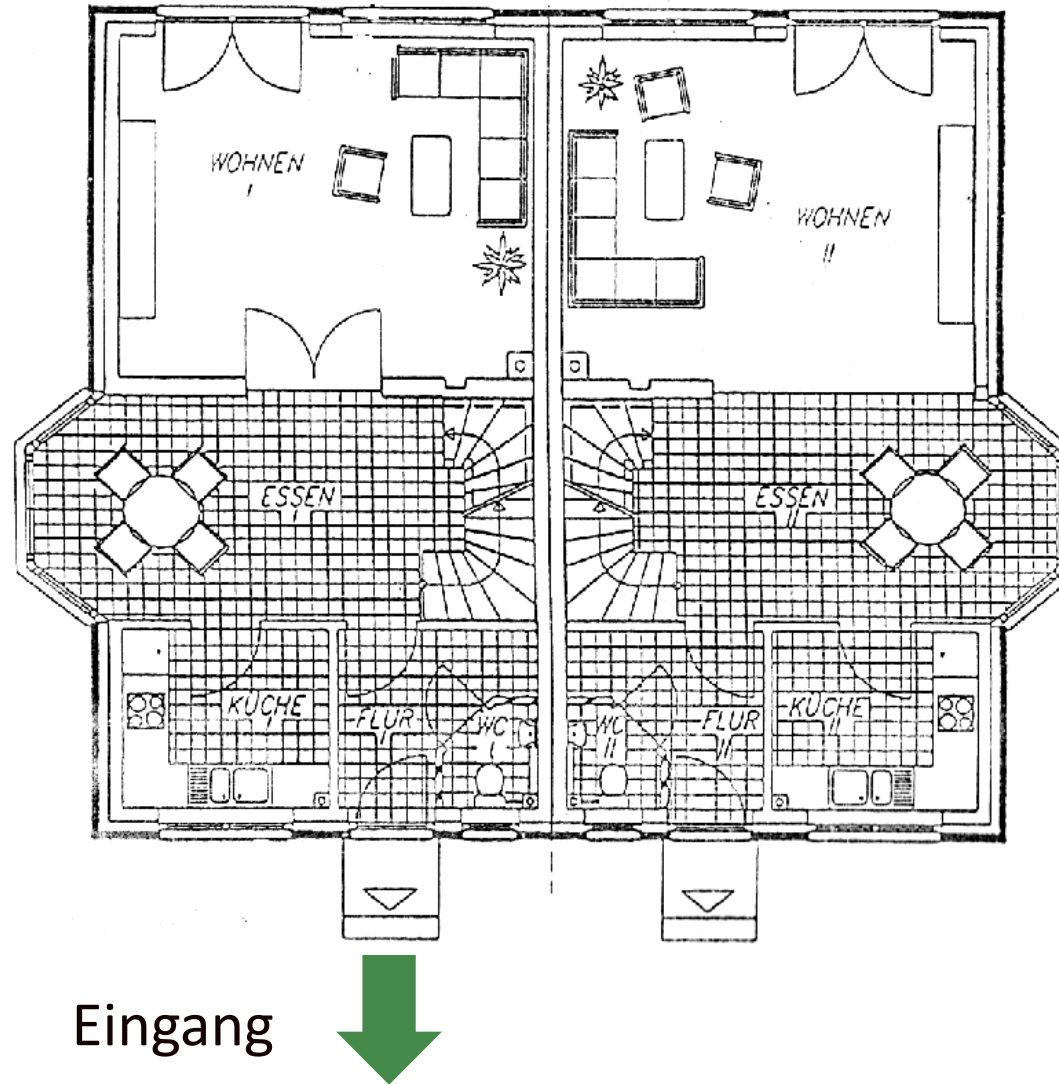
Gehe nach folgenden Punkten vor:

## **Erstelle eine Liste für alle Personen im Haushalt mit den Punkten**

- Haupteingangstür
- Herdausrichtung
- Kopfende des Bettes
- Toiletten/Bäder
- Küche
- Die übrigen Türen

*Erarbeite eine Lösung.*

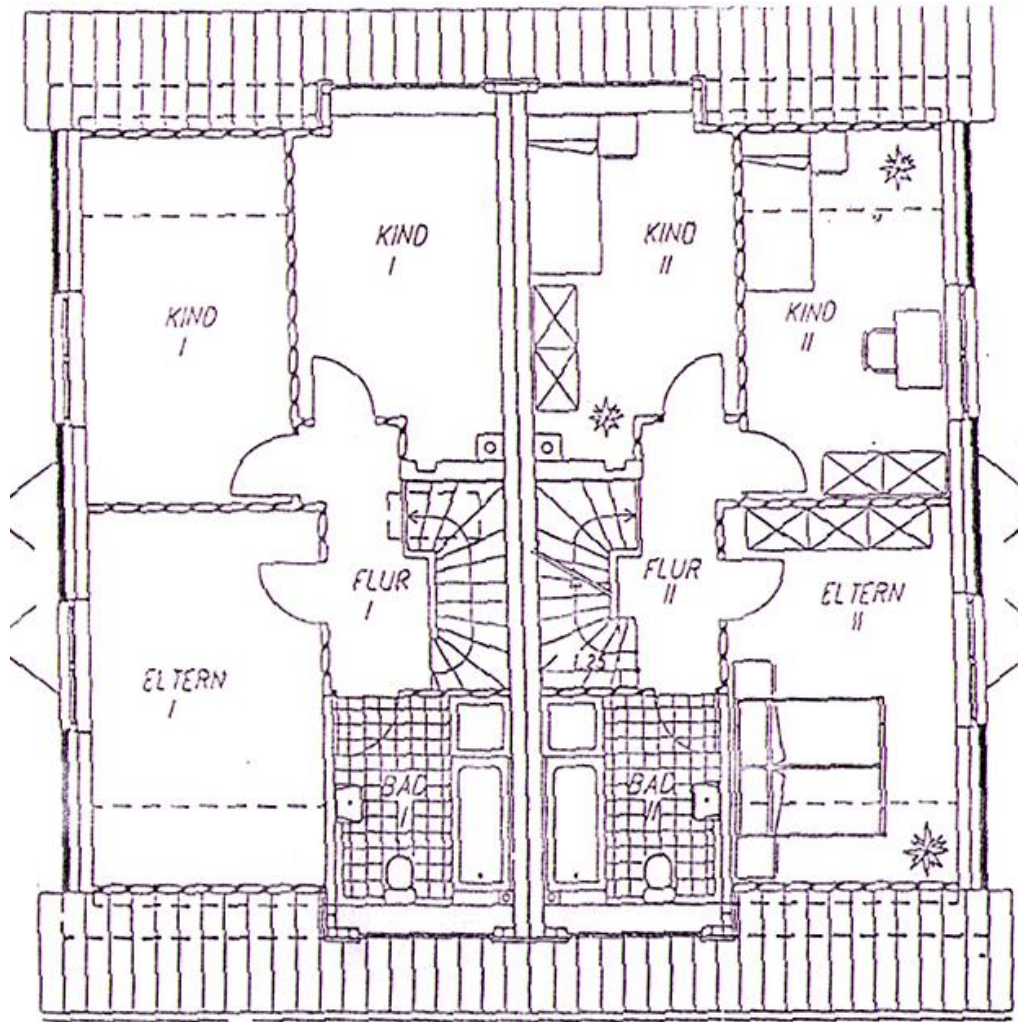
# Hausgrundriss der Familie Schwarz



Eingang



# Obergeschoss



<i>BaZhai – 8 Häuser</i>	<b>Herr Schwarz</b>	<b>Frau Schwarz</b>	<b>Sohn</b>	<b>Opa</b>
Eingänge Richtung Sektor				
Küche Sektor Herdausrichtung				
WC/Bad Sektor				
Schlafzimmer/Sektor Scheitelrichtung/ Schlafrichtung				
Arbeitszimmer Arbeitsplatz/Sektor Schreibtisch Blickrichtung				