

Aufgabe 3

Bewohner:

- Herr Schwarz, geboren am 19.3.1954
- Frau Schwarz, geboren am 17.5.1957
- Sohn, geboren am 8.8.1984
- Opa, geboren am 14.2.1934

Die Eingangsrichtung ist 212 Grad

(an der Tür gemessen, mit Blick nach draußen)

Verwende das neu erlernte Wissen mit allen Punkten.

Gehe nach folgenden Punkten vor:

Erstelle eine Liste für alle Personen im Haushalt mit den Punkten

- Haupteingangstür
- Herdausrichtung
- Kopfende des Bettes
- Toiletten/Bäder
- Küche
- Die übrigen Türen

Erarbeite eine Lösung.

Erdgeschoss

Herr S.:
Kan 1

Frau S.:
Gen 8

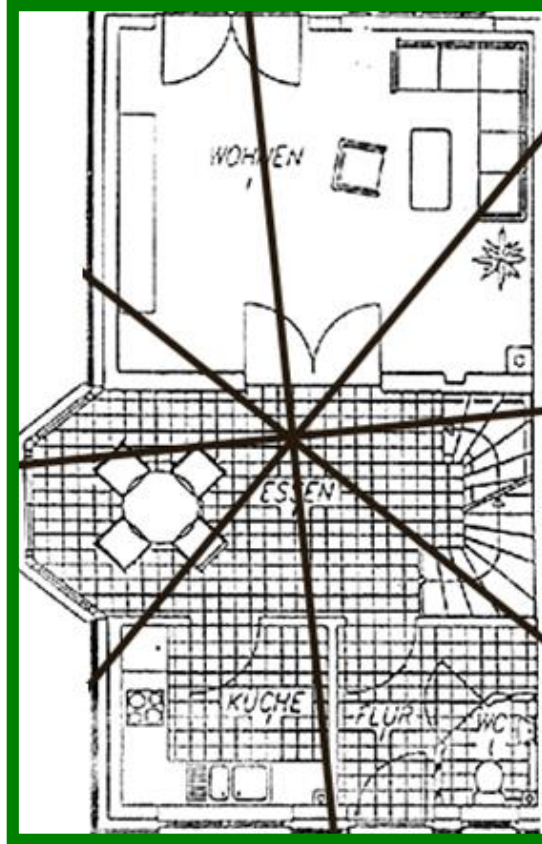
Sohn:
Dui 7

Opa:
Zhen 3

+ 60 - 70
- 60 + 80

NO
- 70 + 60
+ 70 - 80

N



NW
- 80 + 80
+ 90 - 70

O
+ 80 - 80
- 90 + 60

W
- 60 + 70
+ 60 - 90

SO
+ 90 - 90
- 80 + 70

SW
- 90 + 90
+ 80 - 60

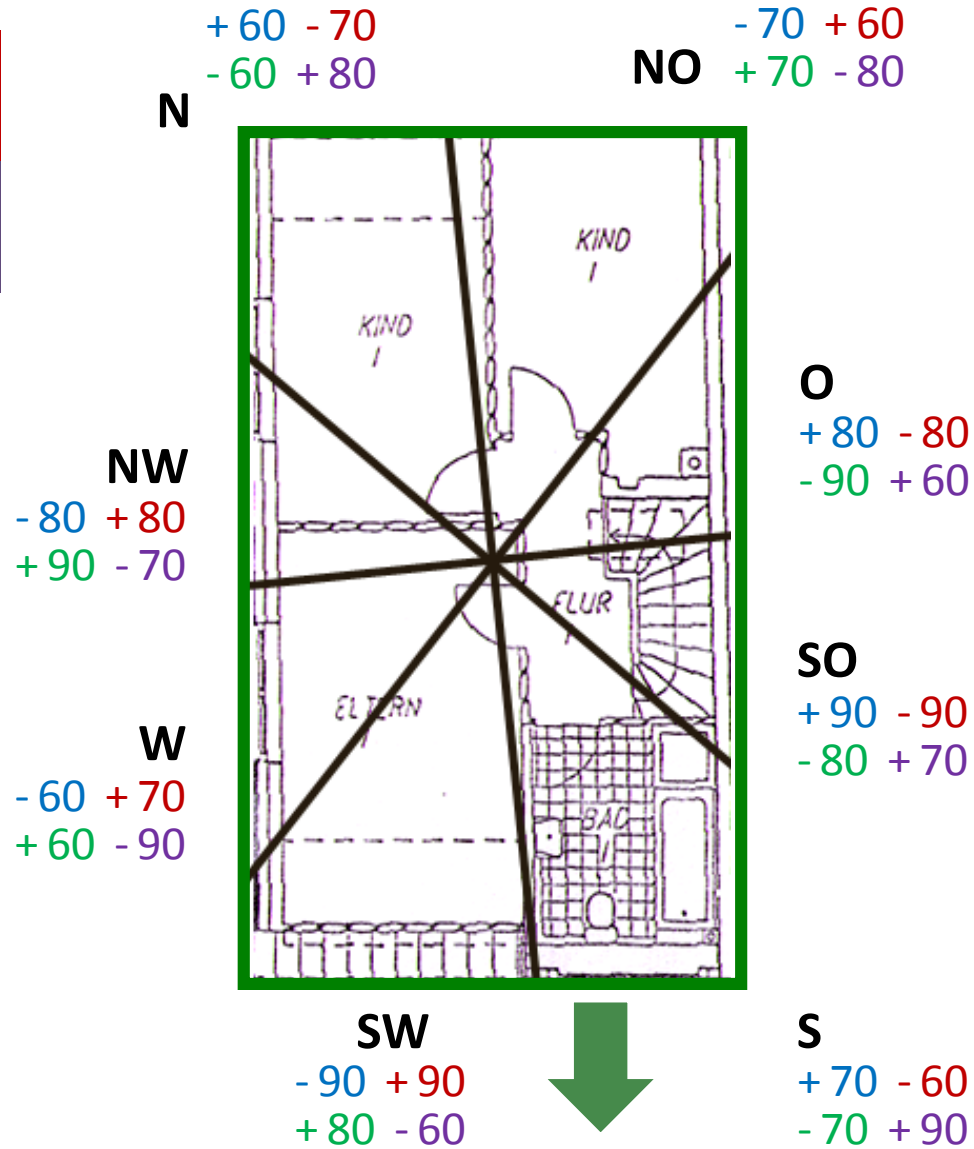


S
+ 70 - 60
- 70 + 90

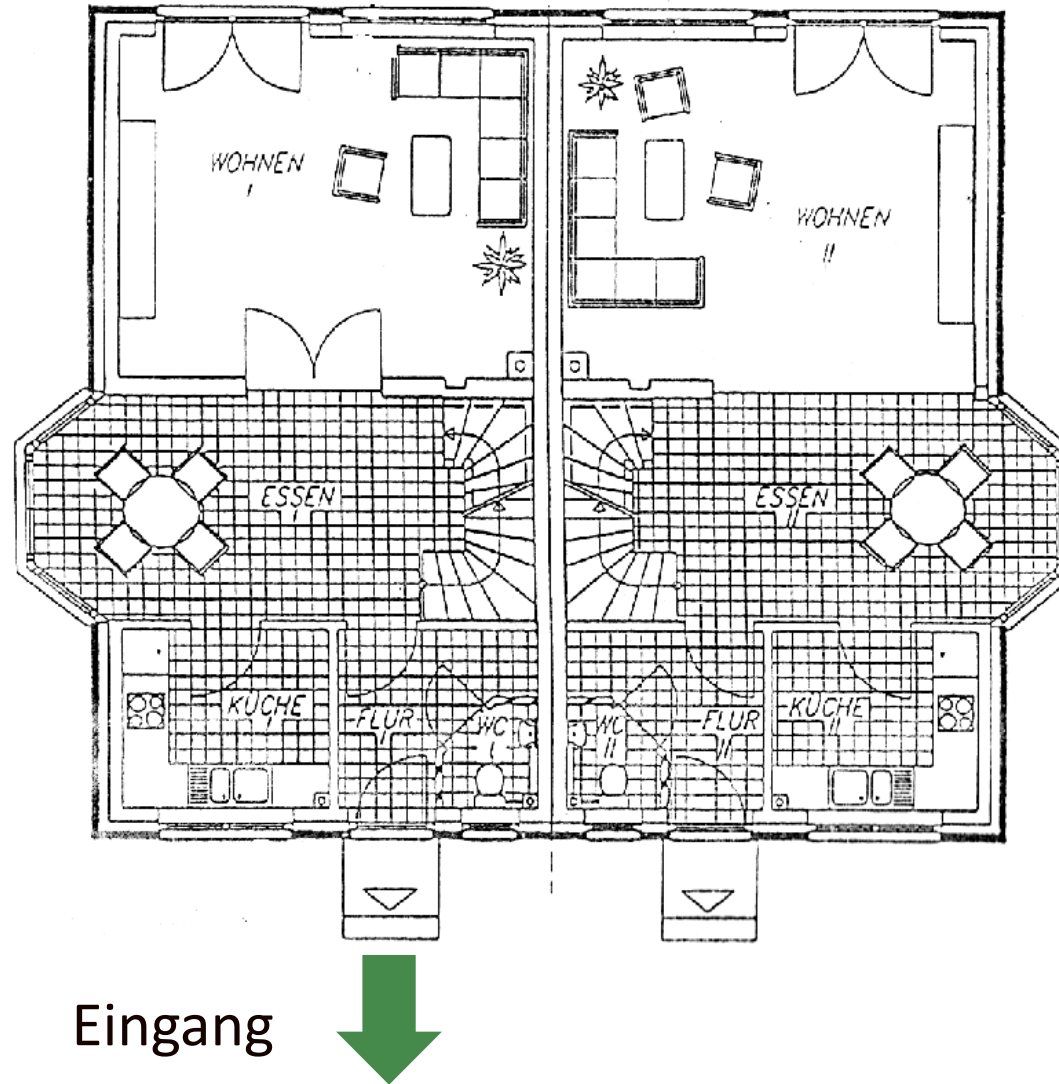
Eingang
SW 1

Obergeschoss

Herr S.: Kan 1	Frau S.: Gen 8
Sohn: Dui 7	Opa: Zhen 3



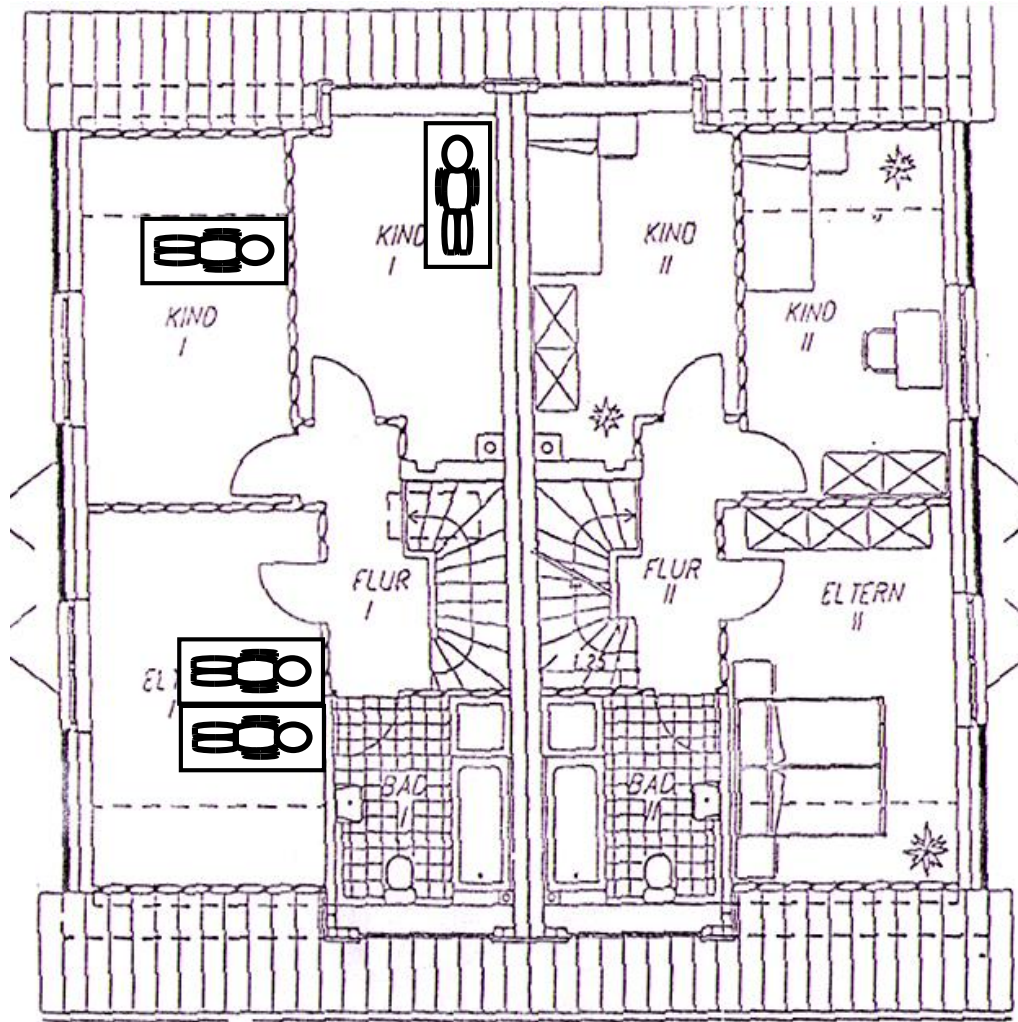
Hausgrundriss der Familie Schwarz



Eingang



Obergeschoss



<i>BaZhai – 8 Häuser</i>	Herr Schwarz	Frau Schwarz	Sohn	Opa
Eingänge Richtung Sektor	+80 +70	-80 -60	-90 -70	+60 +90
Küche Sektor Herdausrichtung	+90 +60	-90 -70	-80 -60	+60 +80
WC/Bad Sektor	-70	+60	+70	-90
Schlafzimmer/Sektor Scheitelrichtung/ Schlafrichtung	-90 +60	+90 -70	+70 +60	+80 +80
Arbeitszimmer Arbeitsplatz/Sektor Schreibtisch Blickrichtung				