

Aufgabe 4

Bewohner:

- Herr Müller, geboren am 12.02.1960
- Frau Müller, geboren am 15.09.1963

Die Eingangsrichtung ist 222,5 Grad

(an der Tür gemessen, mit Blick nach draußen)

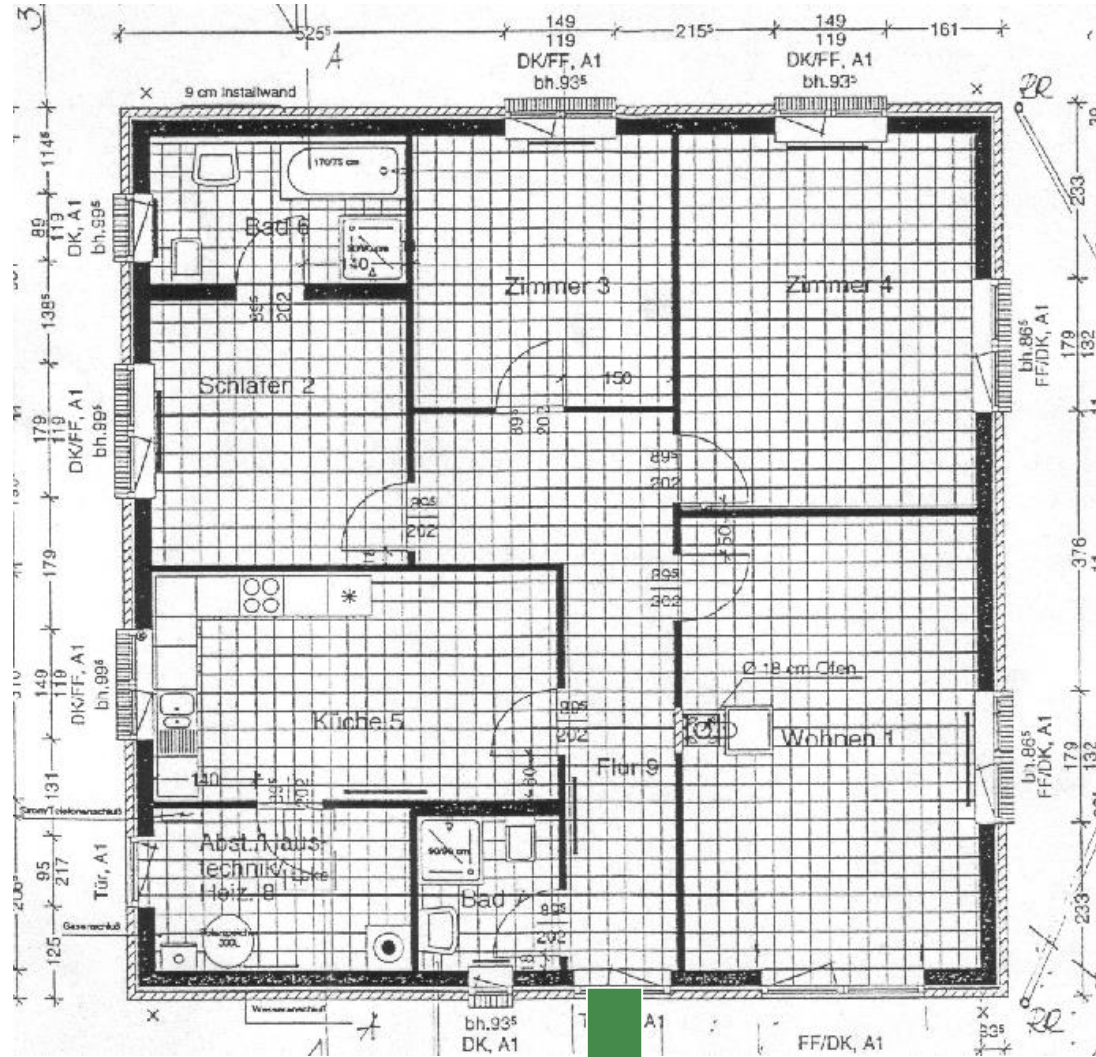
Verwende das neu erlernte Wissen mit allen Punkten.

Gehe nach folgenden Punkten vor:

Erstelle eine Liste für alle Personen im Haushalt mit den Punkten

- Haupteingangstür
- Herdausrichtung
- Kopfende des Bettes
- Toiletten/Bäder
- Küche
- Die übrigen Türen

Erarbeite eine Lösung.



<i>BaZhai – 8 Häuser</i>	Herr Müller	Frau Müller
Eingänge Richtung Sektor		
Küche Sektor Herdausrichtung		
WC/Bad Sektor		
Schlafzimmer/Sektor Scheitelrichtung/ Schlafrichtung		
Arbeitszimmer Arbeitsplatz/Sektor Schreibtisch Blickrichtung		