

# Aufgabe 4

## Bewohner:

- Herr Müller, geboren am 12.02.1960
- Frau Müller, geboren am 15.09.1963

## Die Eingangsrichtung ist 222,5 Grad

*(an der Tür gemessen, mit Blick nach draußen)*

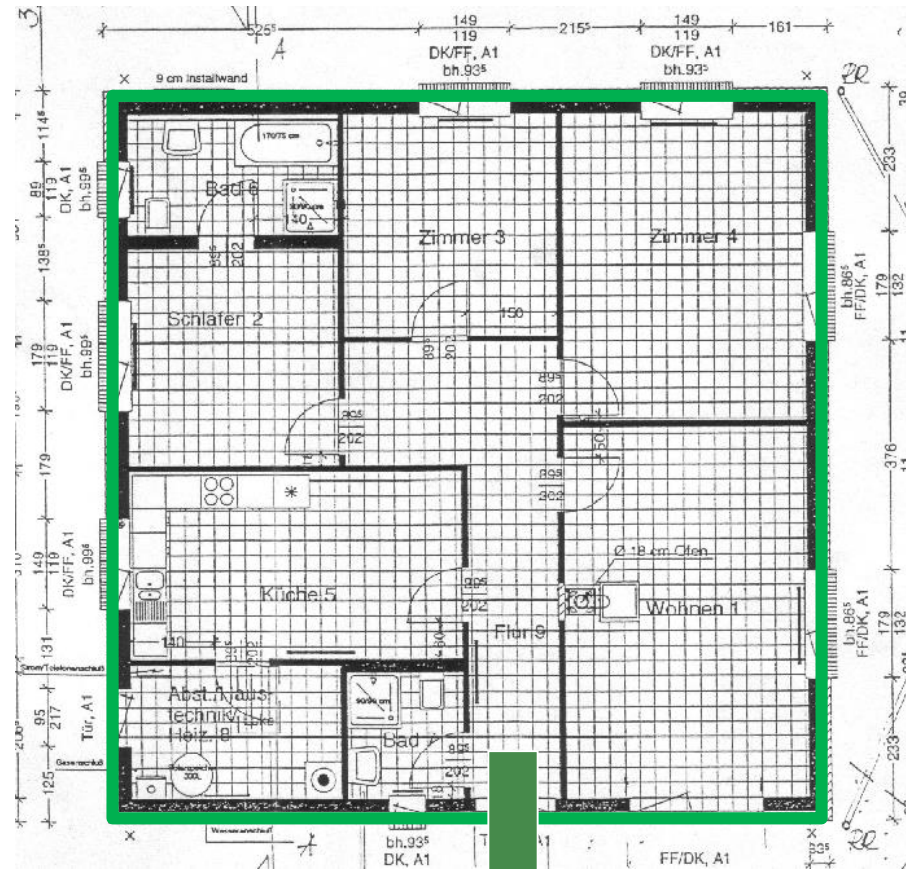
*Verwende das neu erlernte Wissen mit allen Punkten.*

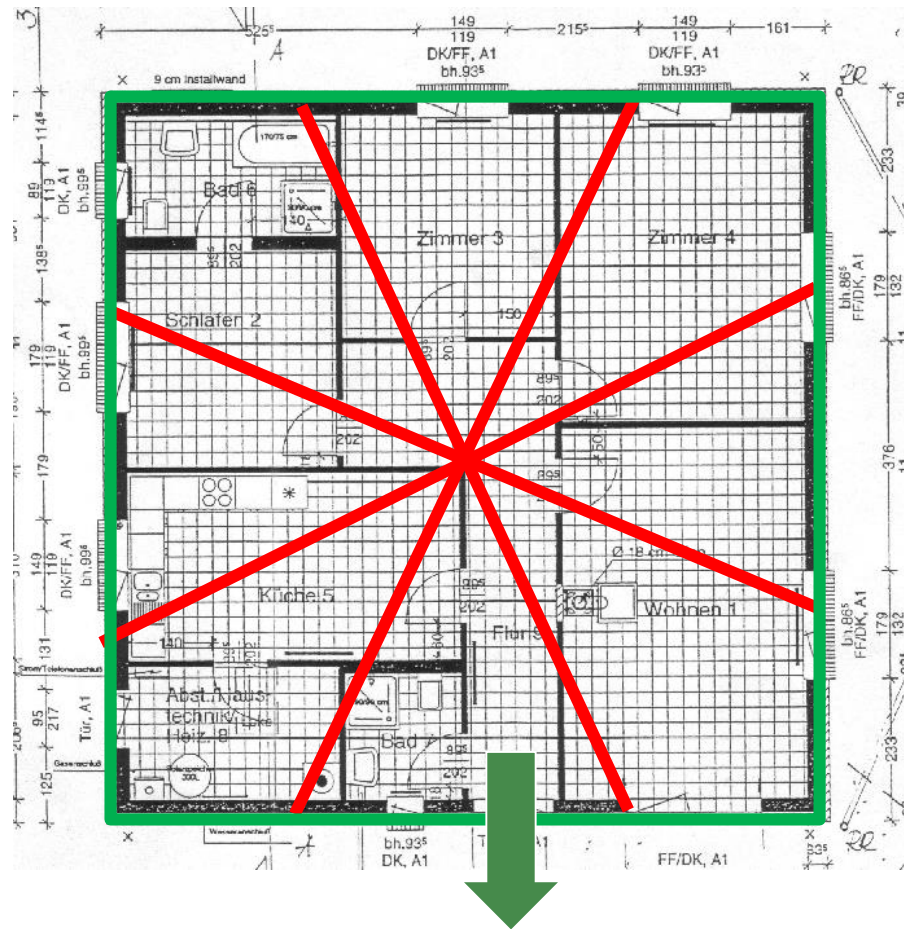
Gehe nach folgenden Punkten vor:

## Erstelle eine Liste für alle Personen im Haushalt mit den Punkten

- Haupteingangstür
- Herdausrichtung
- Kopfende des Bettes
- Toiletten/Bäder
- Küche
- Die übrigen Türen

*Erarbeite eine Lösung.*





N

NO

O

NW

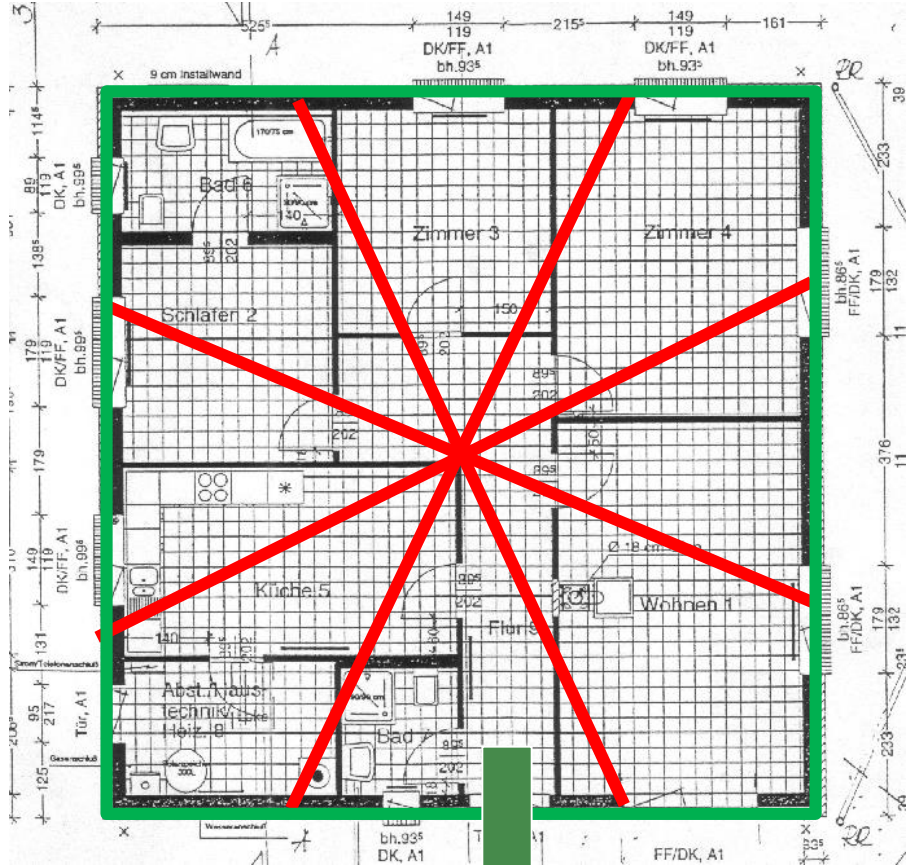
SO

W

SW

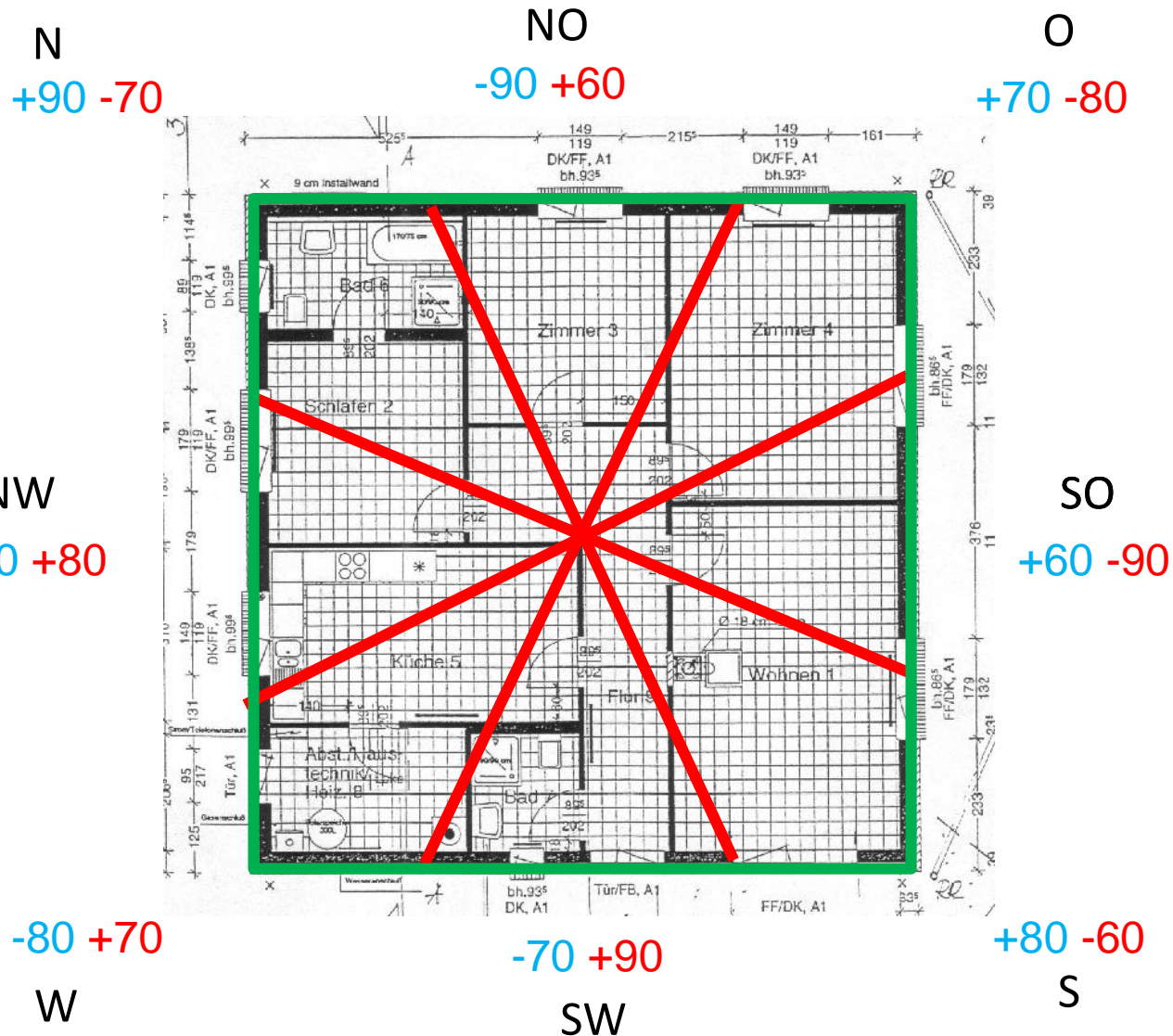
Eingang

S



**Herr Müller:**  
Xun 4

**Frau Müller:**  
Gen 8



<i>BaZhai – 8 Häuser</i>	<b>Herr Müller</b>	<b>Frau Müller</b>
Eingänge Richtung Sektor	-70 -70	+90 +90
Küche Sektor Herdausrichtung	+60 -70 Küche und Herd sind im NW Sektor	-80 +90
WC/Bad im Norden Sektor	-90	+70
WC/Bad im Südwesten Sektor	+70	-90
Schlafzimmer/Sektor Scheitelrichtung/	Siehe Möglichkeiten Seite 7	
Hier könnte sein: Arbeitszimmer Wohnzimmer Esszimmer		

