

Aufgabe 5

Bewohner:

- Herr Berger, geboren am 15.01.1969
- Frau Berger, geboren am 26.08.1971
- Sohn, geboren am 05.02.2000
- Tochter, geboren am 07.09.1997

Die Eingangsrichtung ist 182,5 Grad

(an der Tür gemessen, mit Blick nach draußen)

Gehe nach folgenden Punkten vor:

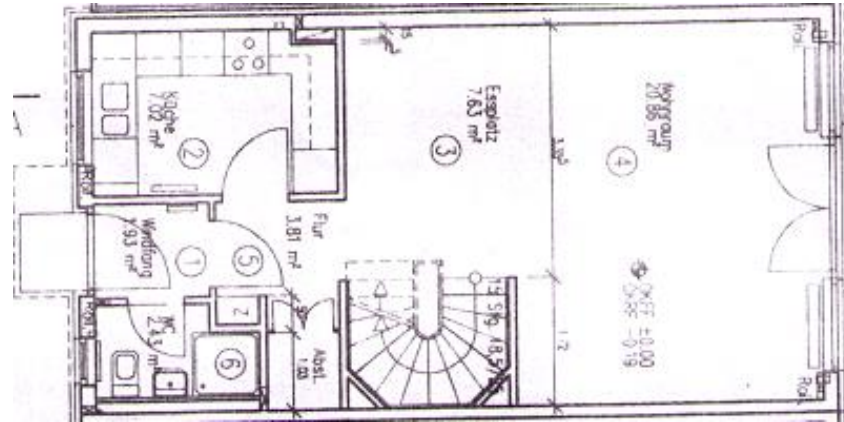
Erstelle eine Liste für alle Personen im Haushalt mit den Punkten

- Haupteingangstür
- Herdausrichtung
- Kopfende des Bettes
- Toiletten/Bäder
- Küche
- Die übrigen Türen

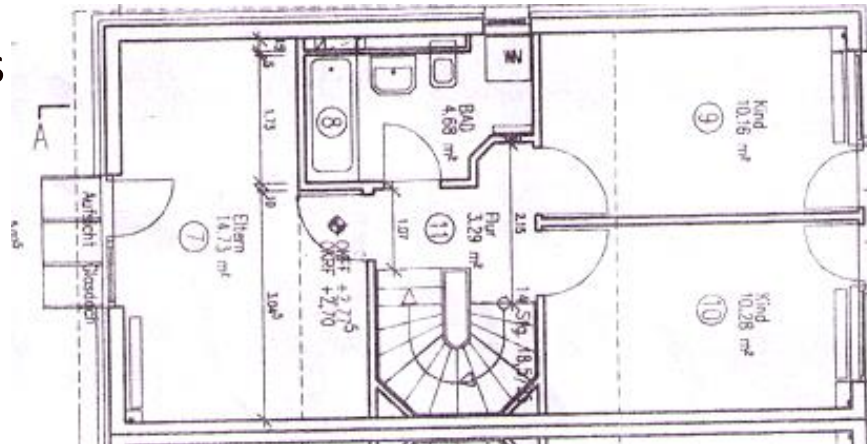
Erarbeite eine Lösung.

Hausgrundrisse

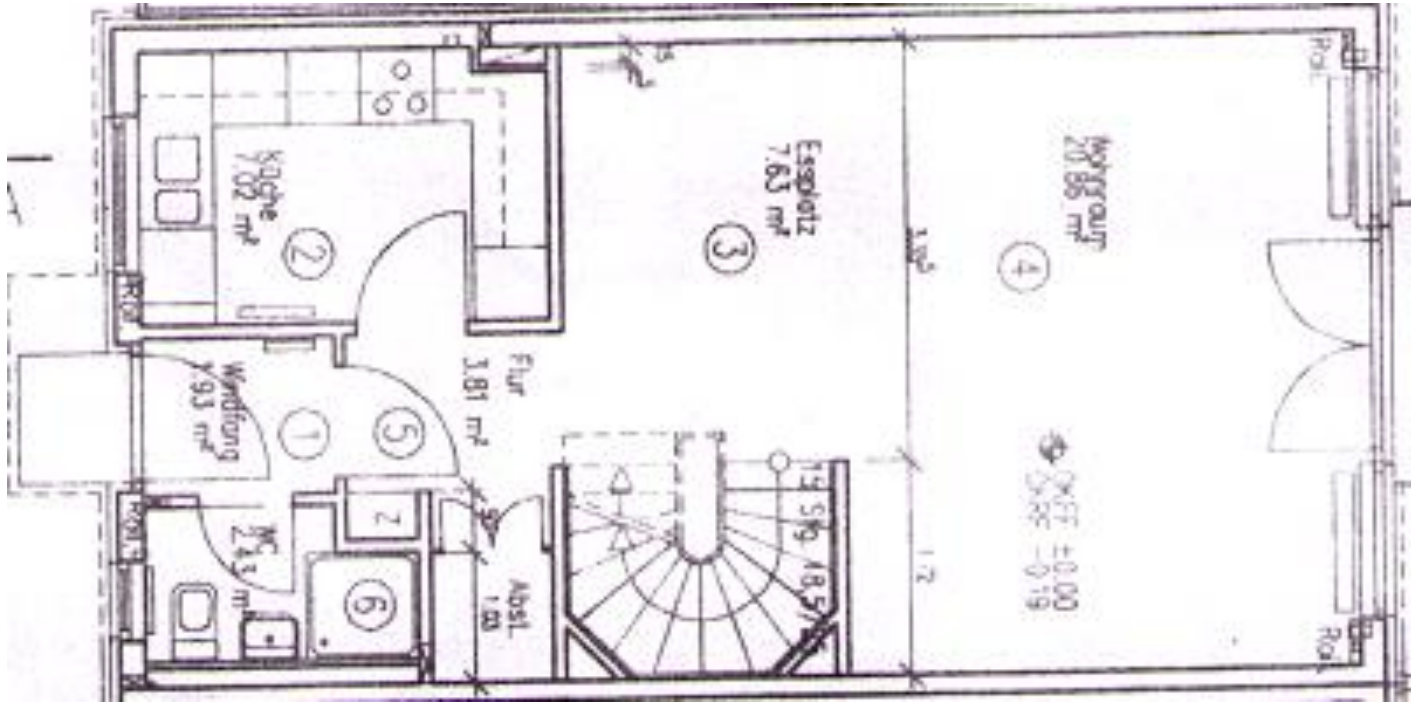
Erdgeschoss



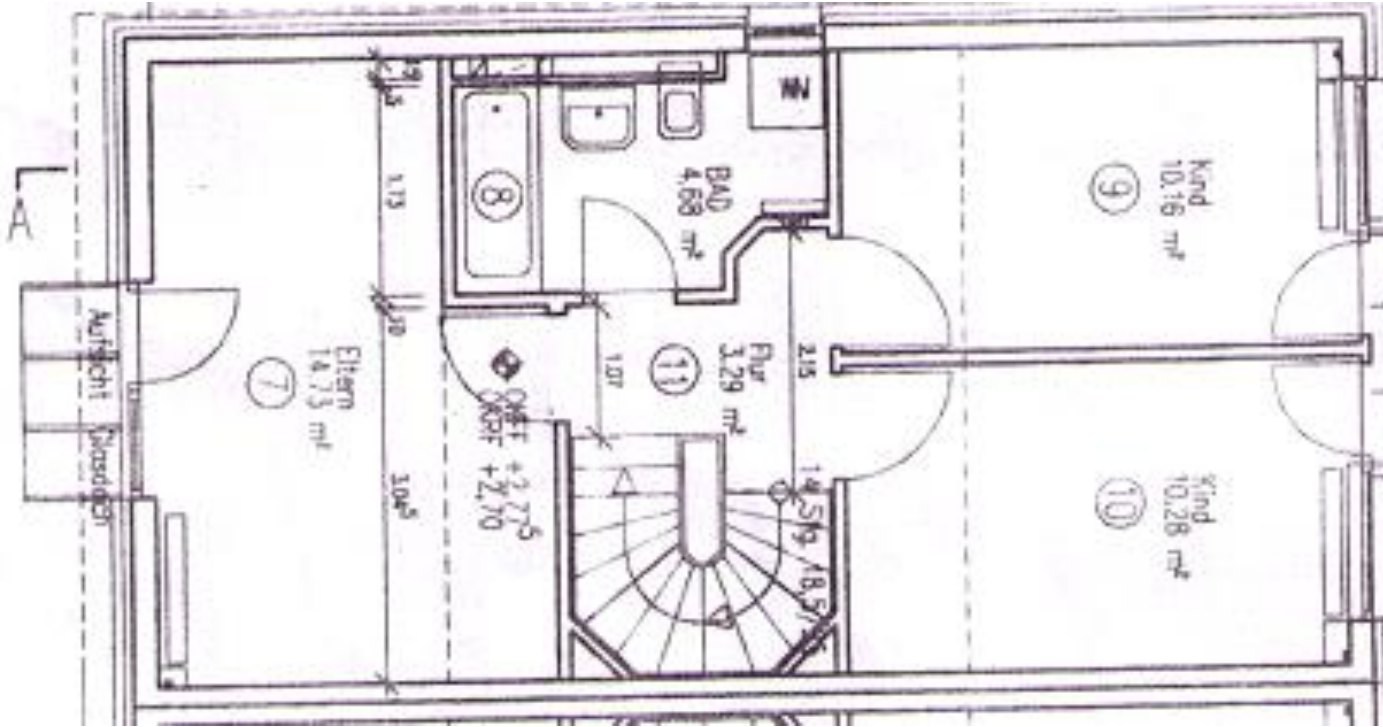
1. Obergeschoss



Erdgeschoss



Obergeschoss



<i>BaZhai – 8 Häuser</i>	Herr Berger	Frau Berger	Sohn	Tochter
Eingänge Richtung Sektor				
Küche Sektor Herdausrichtung				
WC/Bad EG WC/Bad 1.OG				
Schlafzimmer/Sektor Scheitelrichtung Schlafrichtung				
Arbeitszimmer Arbeitsplatz/Sektor Schreibtisch Blickrichtung				