

Aufgabe 5

Bewohner:

- Herr Berger, geboren am 15.01.1969
- Frau Berger, geboren am 26.08.1971
- Sohn, geboren am 05.02.2000
- Tochter, geboren am 07.09.1997

Die Eingangsrichtung ist 182,5 Grad

(an der Tür gemessen, mit Blick nach draußen)

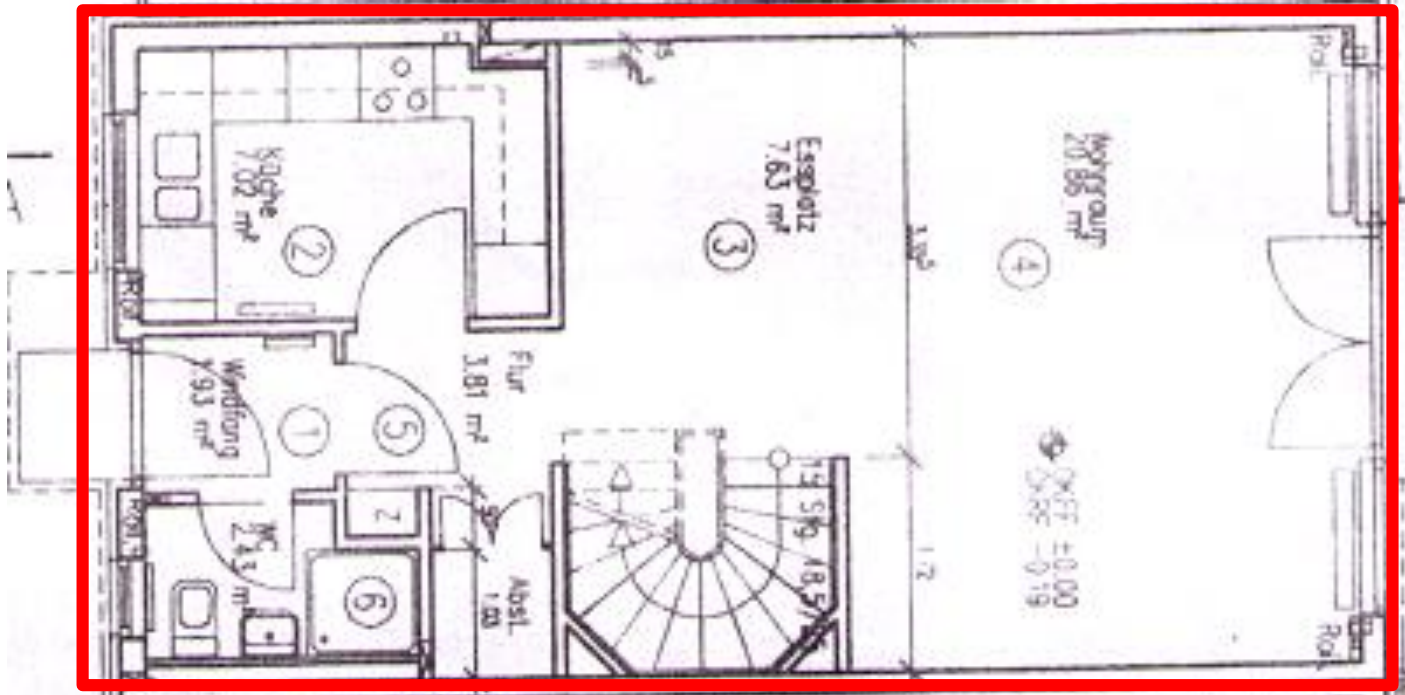
Gehe nach folgenden Punkten vor:

Erstelle eine Liste für alle Personen im Haushalt mit den Punkten

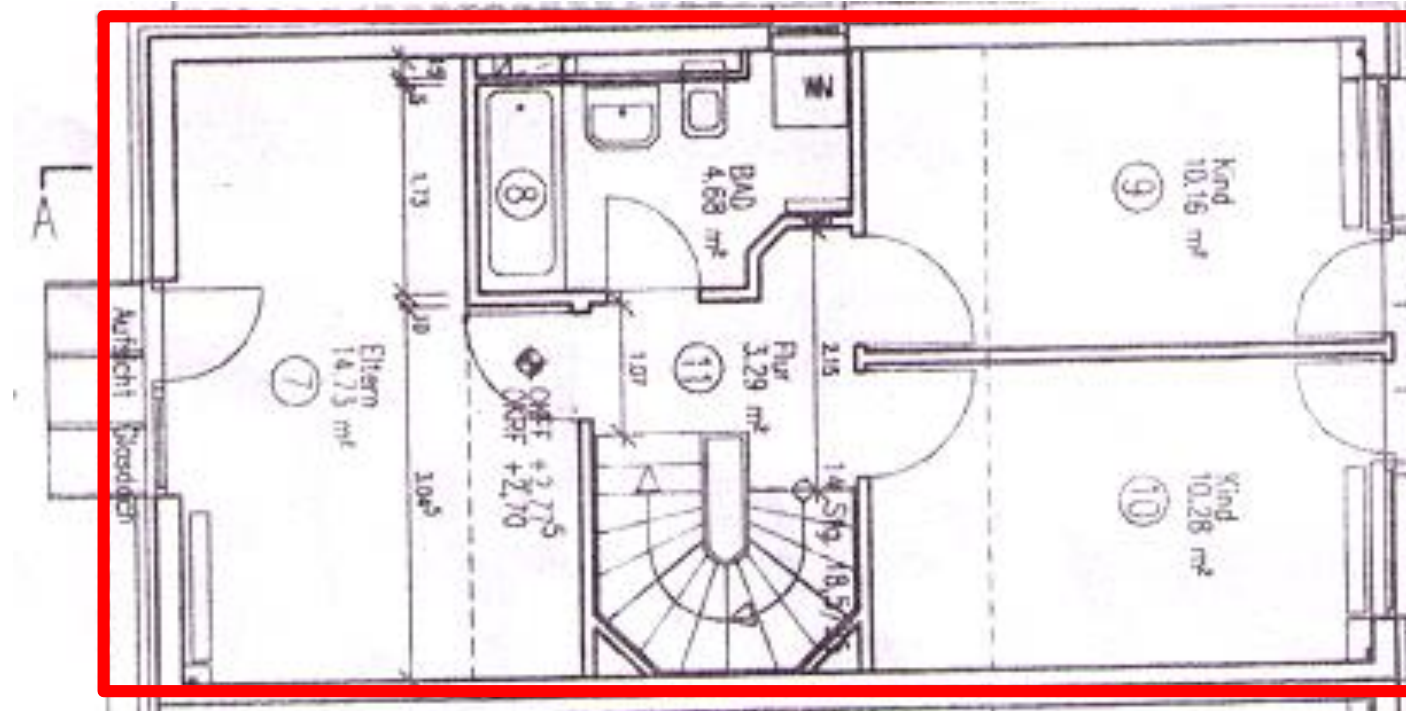
- Haupteingangstür
- Herdausrichtung
- Kopfende des Bettes
- Toiletten/Bäder
- Küche
- Die übrigen Türen

Erarbeite eine Lösung.

Erdgeschoss



Obergeschoss



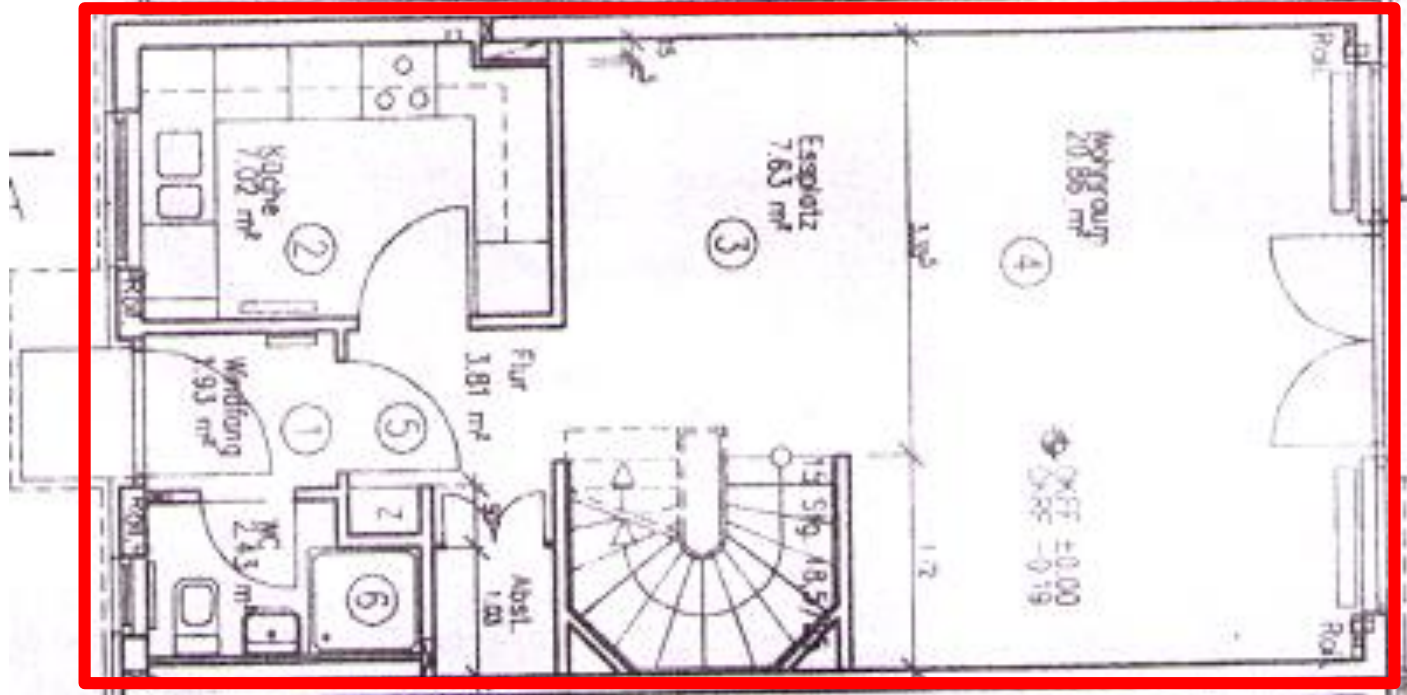
Am Eingang des Hauses: 182,5 Grad
an der Tür gemessen mit Blick nach draußen



Richtung	Gradeinteilung	
	157,6-172,5	S 1
Süden	172,6-187,5	S 2
	187,6-202,5	S 3
	202,6-217,5	SW 1
Südwesten	217,6-232,5	SW 2
	232,6-247,5	SW 3
	247,6-262,5	W 1
Westen	262,5-277,5	W 2
	277,6-292,5	W 3
	292,6-307,5	NW 1
Nordwesten	307,6-322,5	NW 2
	322,6-337,5	NW 3
	337,6-352,5	N 1
Norden	352,6-7,5	N 2
	7,6-22,5	N 3
	22,6-37,5	NO 1
Nordosten	37,6-52,5	NO 2
	52,6-67,5	NO 3
	67,6-82,5	O 1
Osten	82,6-97,5	O 2
	97,6-112,5	O 3
	112,6-127,5	SO 1
Südosten	127,6-142,5	SO 2
	142,6-157,5	SO 3

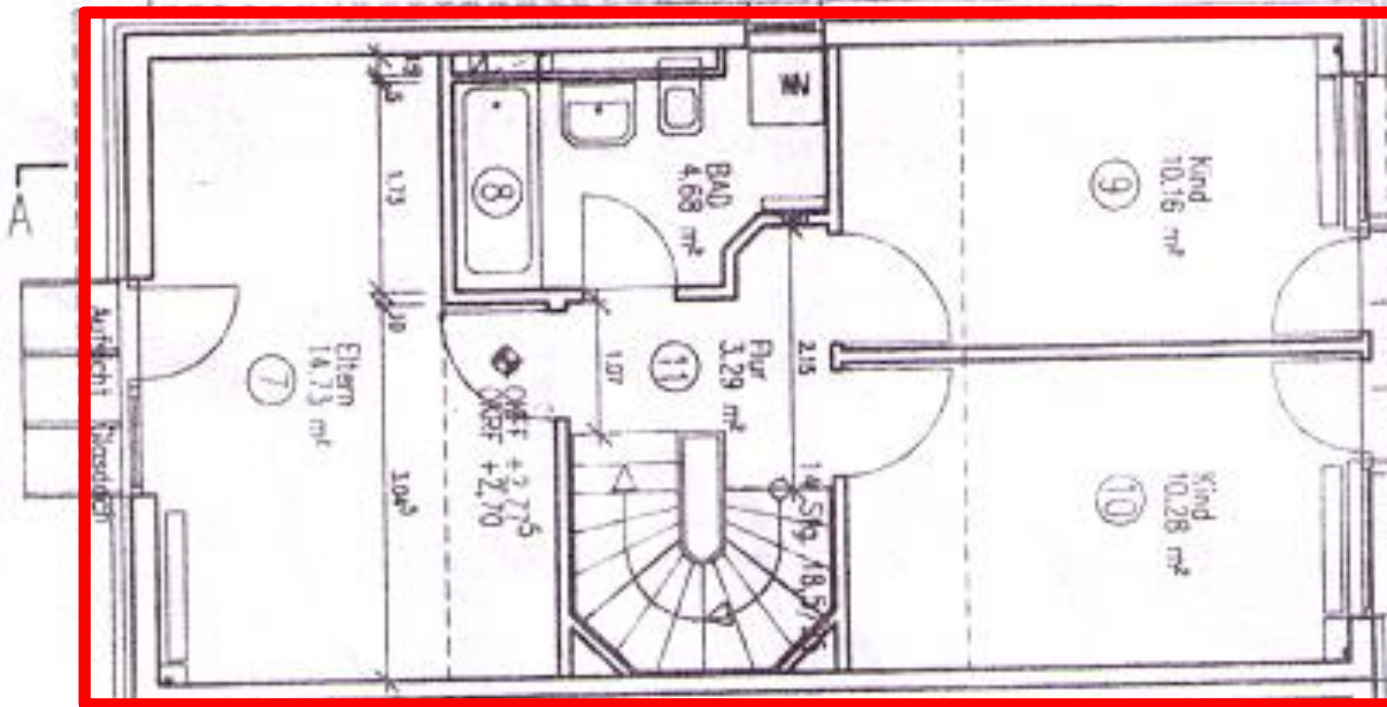
Erdgeschoss

Süd 2
← Eingang



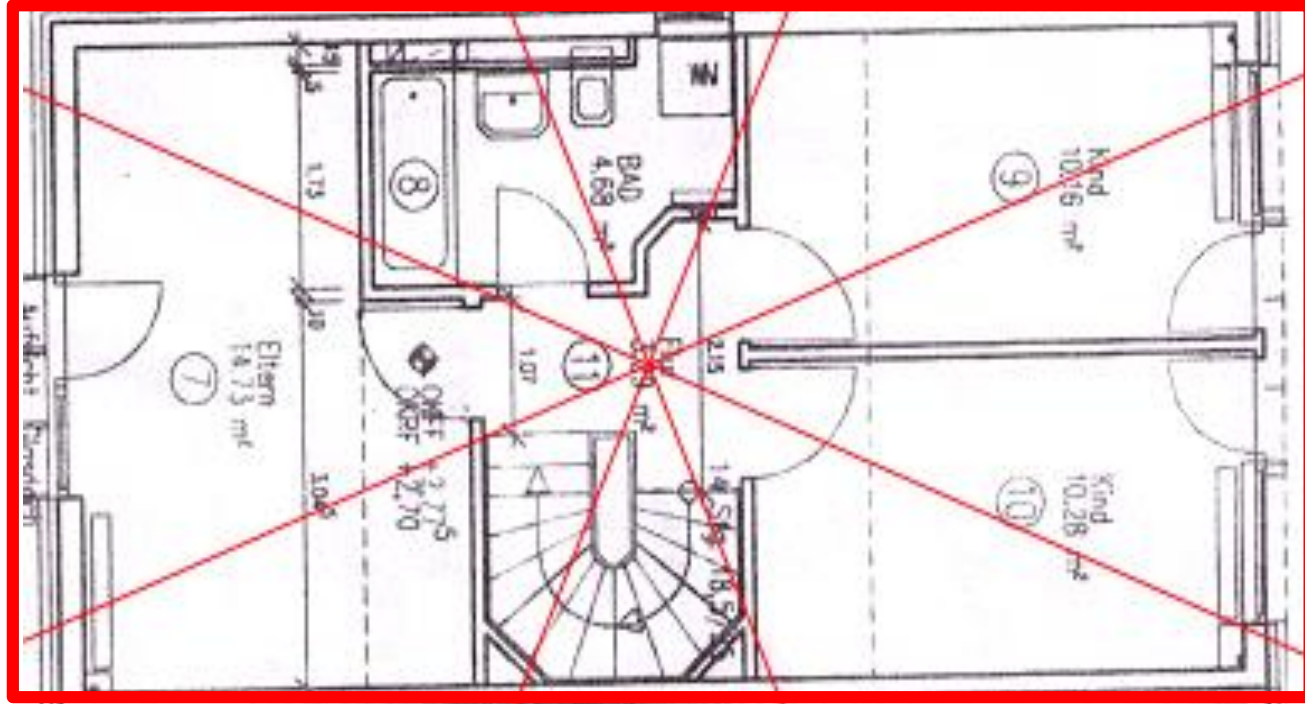
Obergeschoss

Süd 2
← Eingang



Obergeschoss

Süd 2

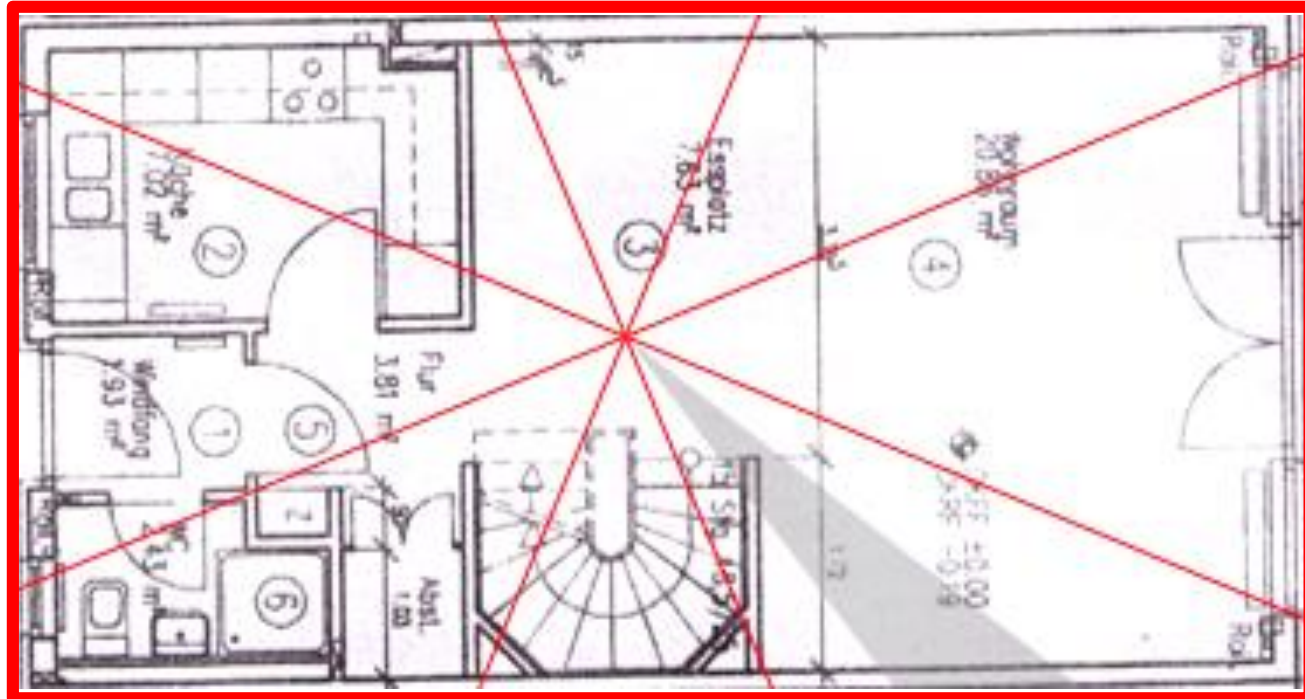


Erdgeschoss

Südwesten

Westen

Nordwesten



Norden

Süden

Eingang

Südosten

Osten

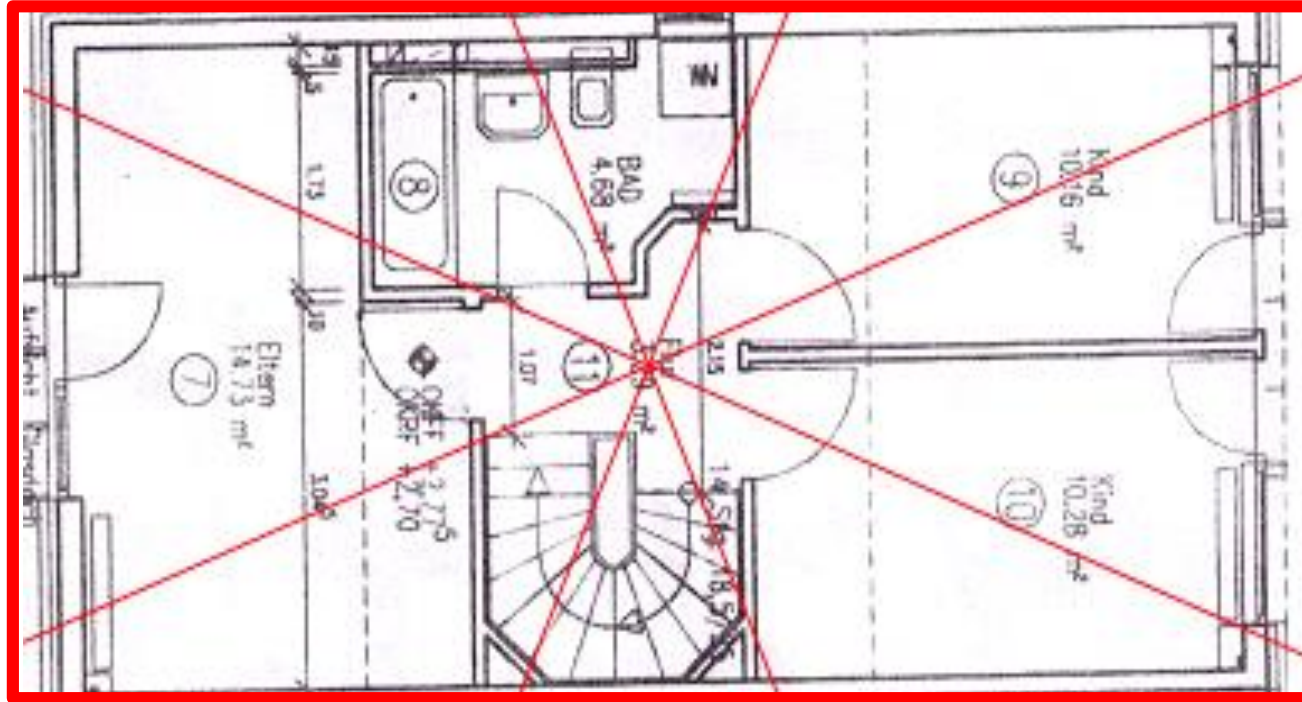
Nordosten

Obergeschoss

Südwesten

Westen

Nordwesten



Süden

Norden

Eingang

Südosten

Osten

Nordosten

Bewohner:

- Herr Berger, geboren am 15.01.1969
- Frau Berger, geboren am 26.08.1971

Herr Berger
Kun 2
Westgruppe

Frau Berger
Xun 4
Ostgruppe

Jahr	beginnt	Mann	Frau
1968	05. Feb	Kun 2	Kan 1
1969	04. Feb	Xun 4	Kun 2
1970	04. Feb	Zhen 3	Zhen 3
1971	04. Feb	Kun 2	Xun 4
1972	05. Feb	Kan 1	Gen 8
1973	04. Feb	Li 9	Qian 6
1974	04. Feb	Gen 8	Dui 7

Bewohner:

- Tochter, geboren am 07.09.1997
- Sohn, geboren am 05.02.2000

Tochter
Zhen 3
Ostgruppe

Sohn
Li 9
Ostgruppe

Jahr	beginnt	Mann	Frau
1996	05. Feb	Xun 4	Kun 2
1969	04. Feb	Zhen 3	Zhen 3
1970	04. Feb	Kun 2	Xun 4
1971	04. Feb	Kan 1	Gen 8
1972	05. Feb	Li 9	Qian 6
1973	04. Feb	Gen 8	Dui 7
1974	04. Feb	Dui 7	Gen 8

Erdgeschoss

Herr B.:
Kun 2

Frau B.:
Xun 4

Sohn:
Li 9

Tochter:
Zhen 3

+ 60 - 70
- 80 - 60

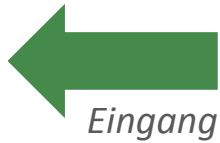
Südwesten

+ 80 - 80
- 70 - 90

Westen

+ 70 - 60
- 90 - 70

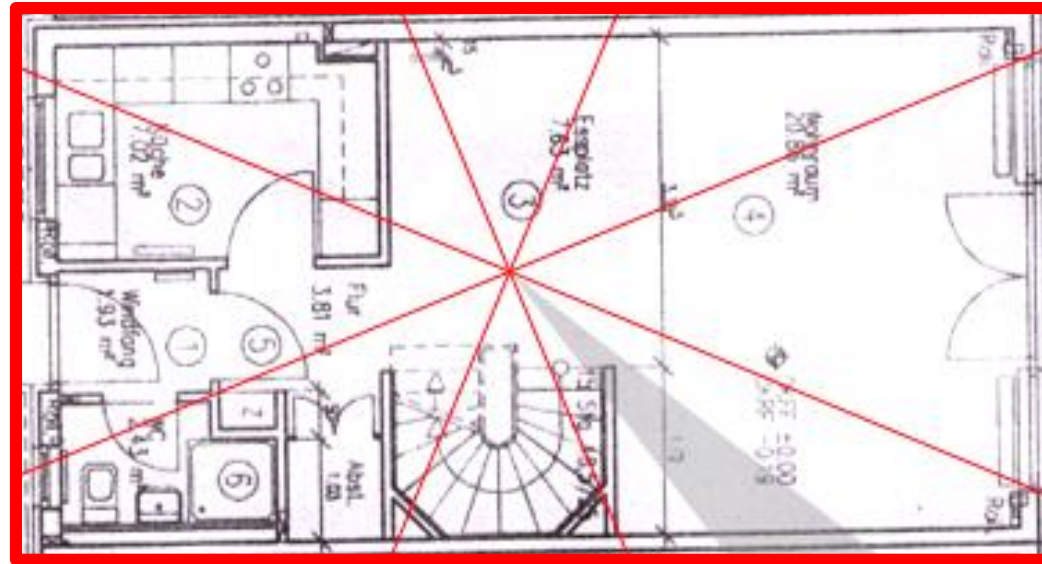
Nordwesten



Eingang

Süden

- 80 + 80
+ 60 + 90



Norden

- 90 + 90
+ 70 + 80

Südosten

- 70 + 60
+ 80 + 70

Osten

- 60 + 70
+ 90 + 60

Nordosten

+ 90 - 90
- 60 - 80

1. Obergeschoss

Herr B.: Kun 2	Frau B.: Xun 4
Sohn: Li 9	Tochter: Zhen 3

+ 60 - 70
- 80 - 60

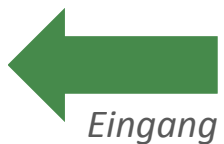
Südwesten

+ 80 - 80
- 70 - 90

Westen

+ 70 - 60
- 90 - 70

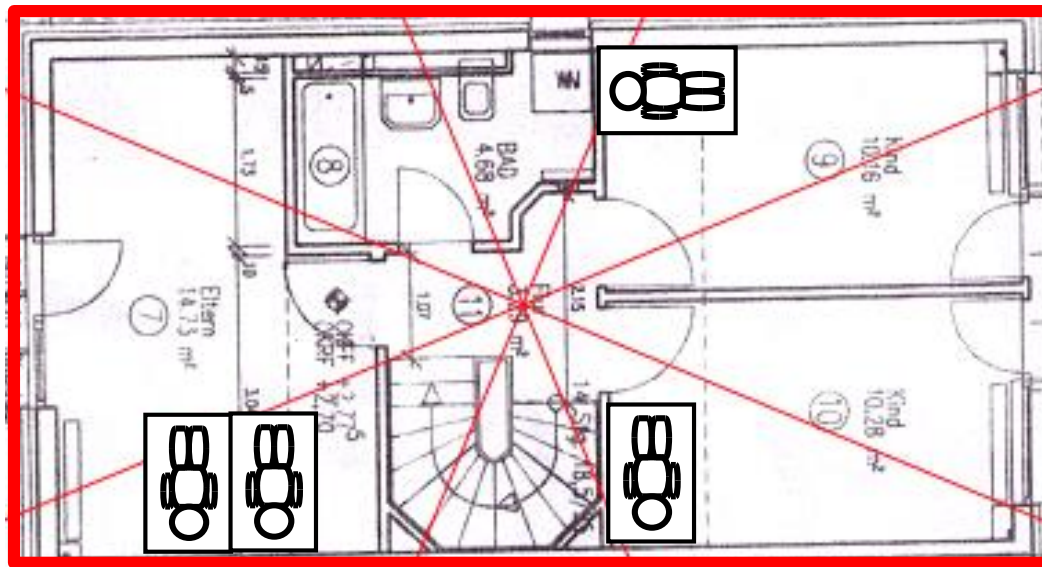
Nordwesten



Eingang

Süden

- 80 + 80
+ 60 + 90



Norden

- 90 + 90
+ 70 + 80

Südosten

- 70 + 60
+ 80 + 70

Osten

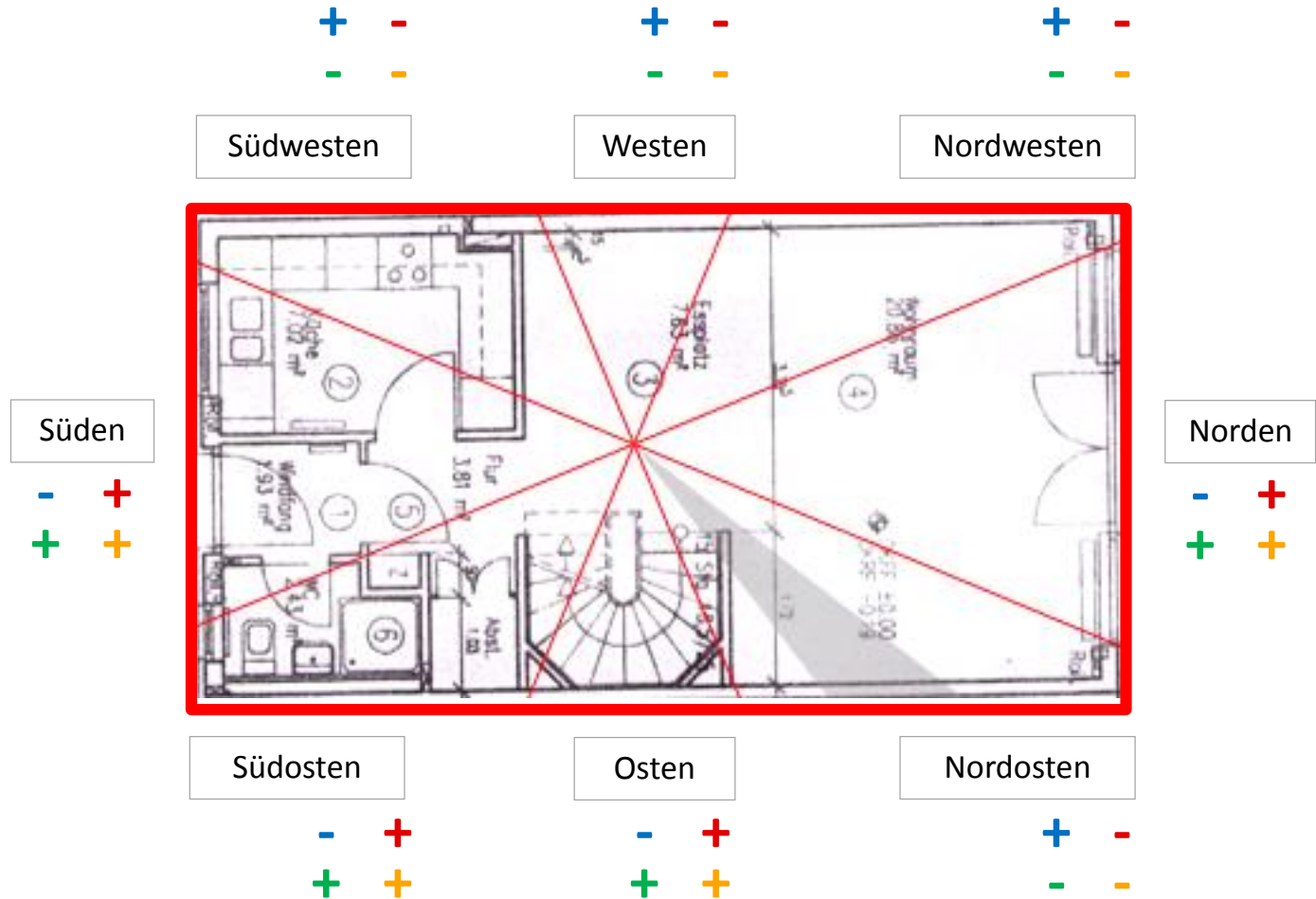
- 60 + 70
+ 90 + 60

Nordosten

+ 90 - 90
- 60 - 80

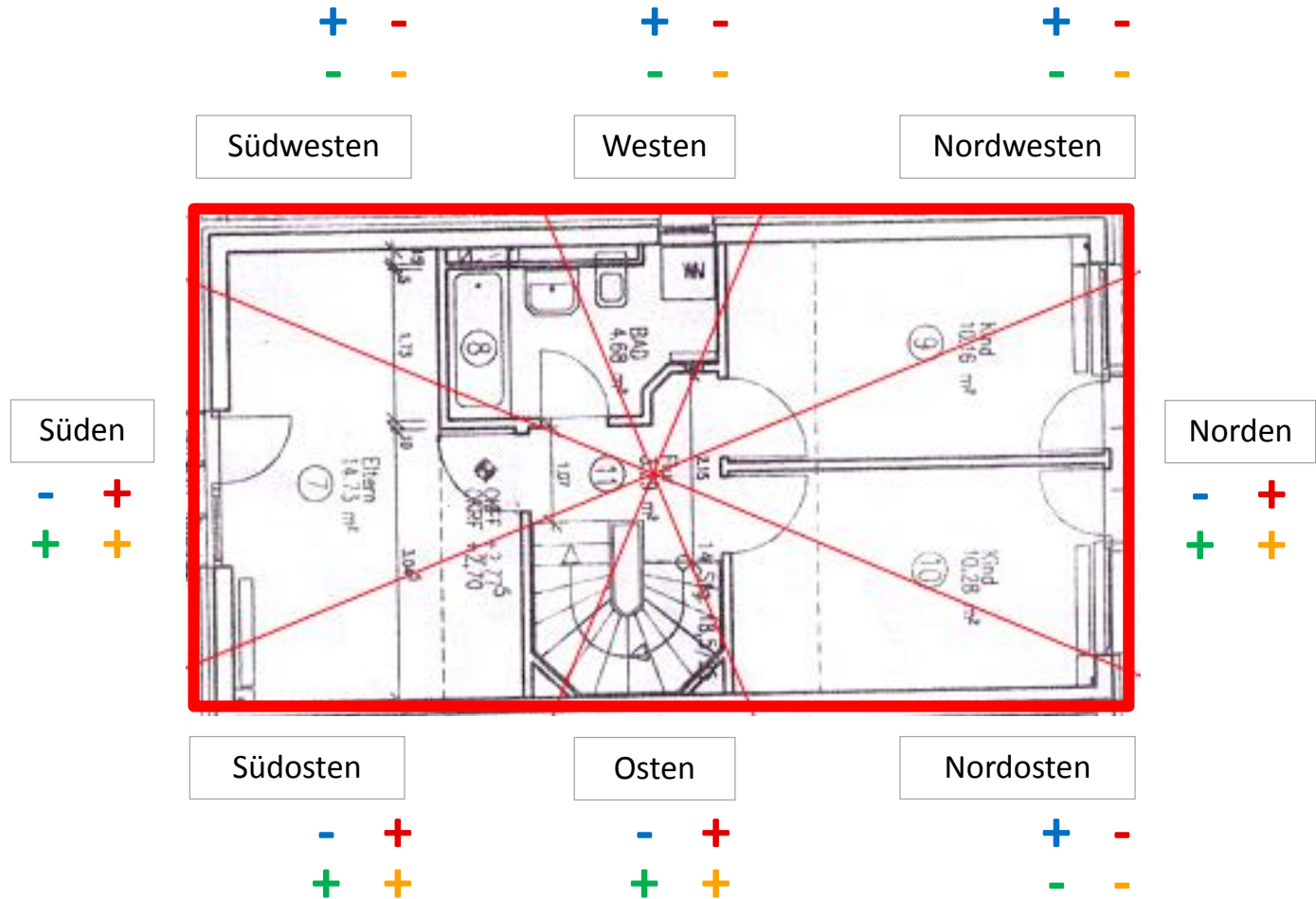
Herr Berger: Kun 2

WOHNWERTE	Ausrichtung Herr Berger
Haustür Richtung	-
Herd-/Backofen Richtung	-
Schlafrichtung/Scheitel	
Haustür Sektor	-
Küchen Sektor	-
Schlafzimmer Sektor	
Büro Sektor	
Wohnzimmer NW/ NO	+
Essbereich Sektor W	+
Toilette Sektor EG	+
Bad Sektor 1. OG	-
Wohnqualität =	



Herr Berger: Kun 2

WOHNWERTE	Ausrichtung Herr Berger
Haustür Richtung	-
Herd-/Backofen Richtung	-
Schlafrichtung/Scheitel	-
Haustür Sektor	-
Küchen Sektor	-
Schlafzimmer Sektor	-
Büro Sektor	-
Wohnzimmer NW/ NO	+
Essbereich Sektor W	+
Toilette Sektor EG	+
Bad Sektor 1. OG	-
Wohnqualität =	

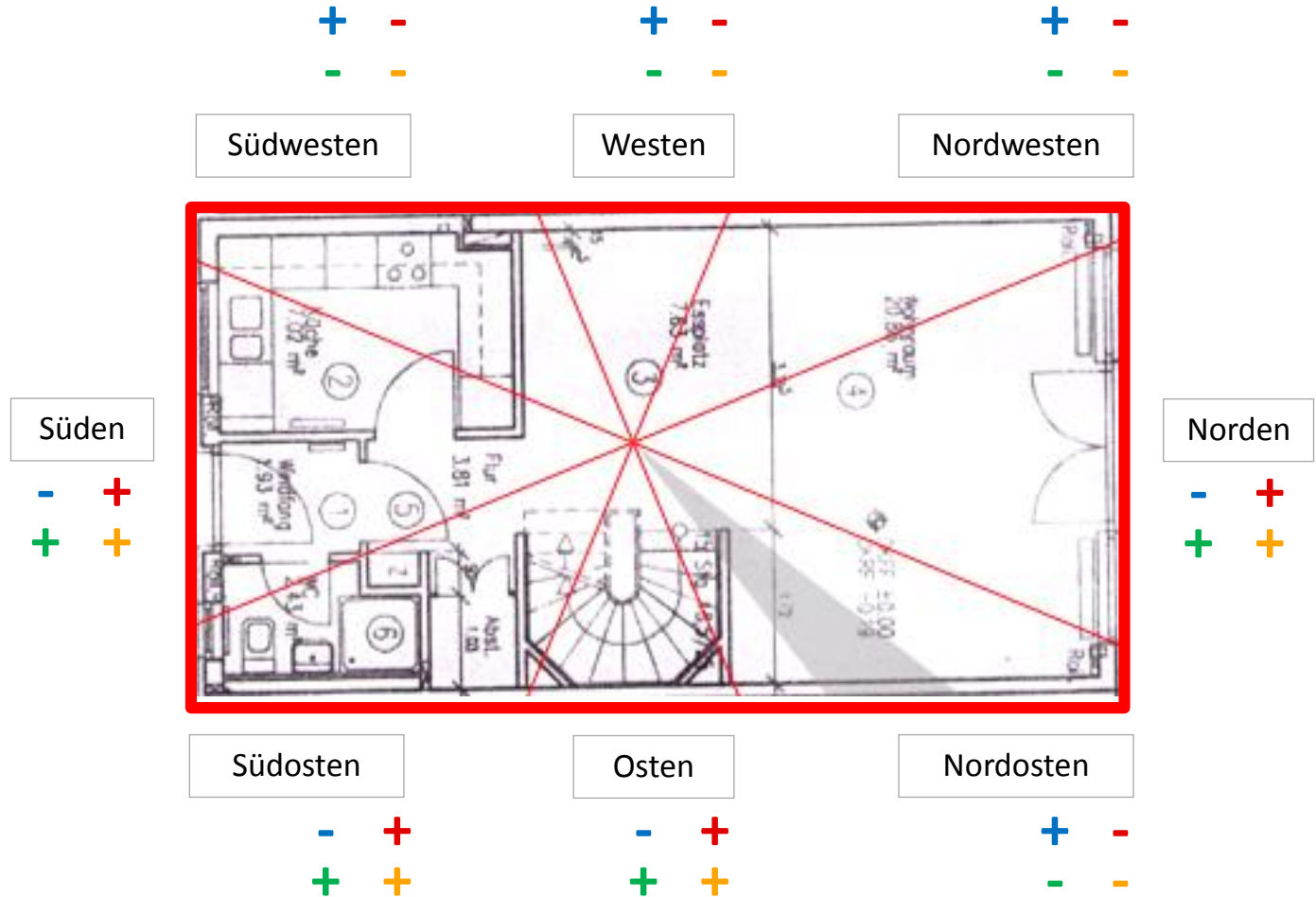


Frau Berger: Xun 4

Tochter: Zhen 3

Sohn: Li 9

WOHNWERTE	Ausrichtung Frau Berger Tochter + Sohn
Haustür Richtung	+
Herd-/Backofen Richtung	+
Schlafrichtung/Scheitel	individuell
Haustür Sektor	+
Küchen Sektor	+
Schlafzimmer Sektor	individuell
Büro Sektor	individuell
Wohnzimmer NW/ NO	-
Essbereich Sektor W	-
Toilette Sektor EG	-
Bad Sektor 1. OG	+
Wohnqualität =	

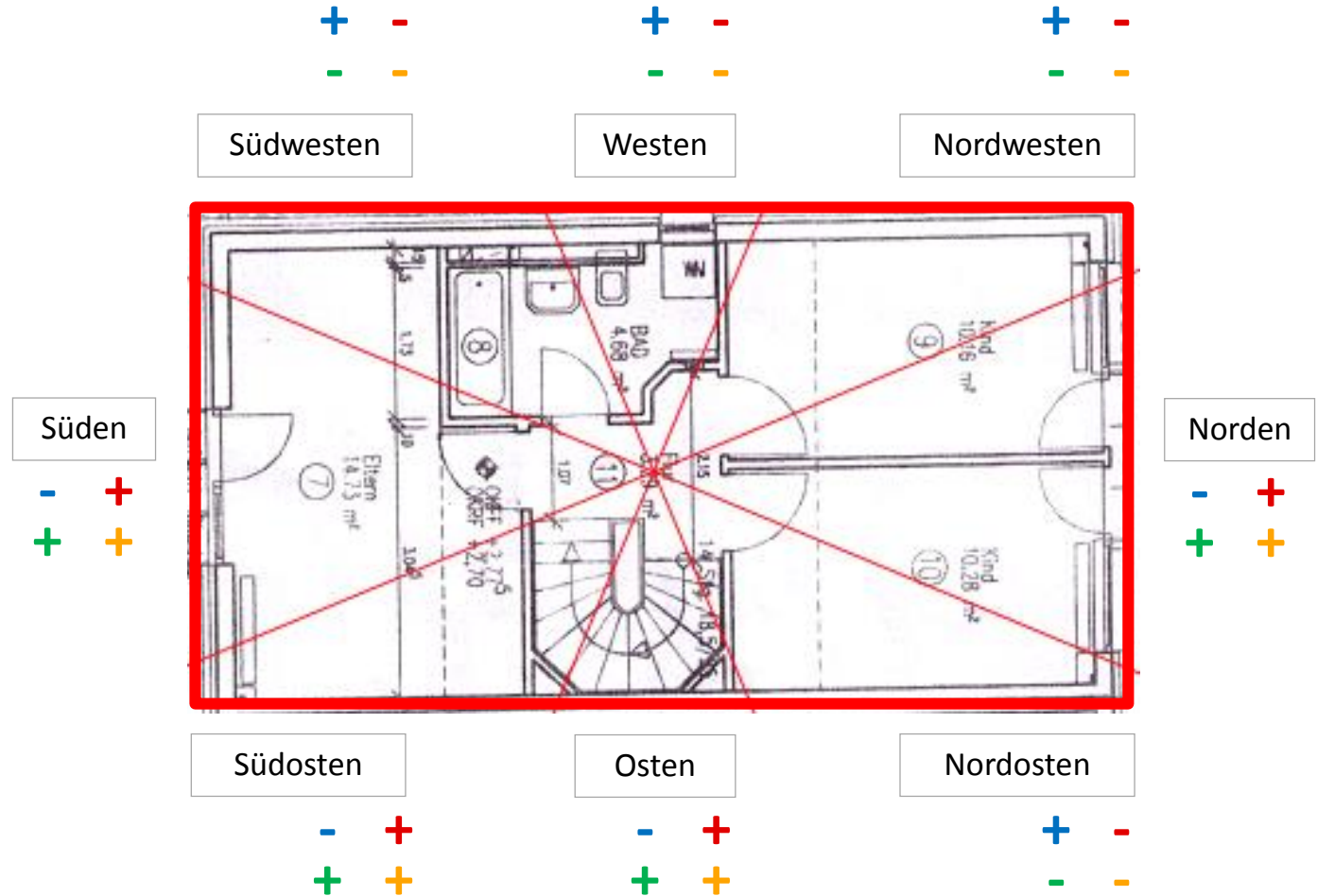


Frau Berger: Xun 4

Tochter: Zhen 3

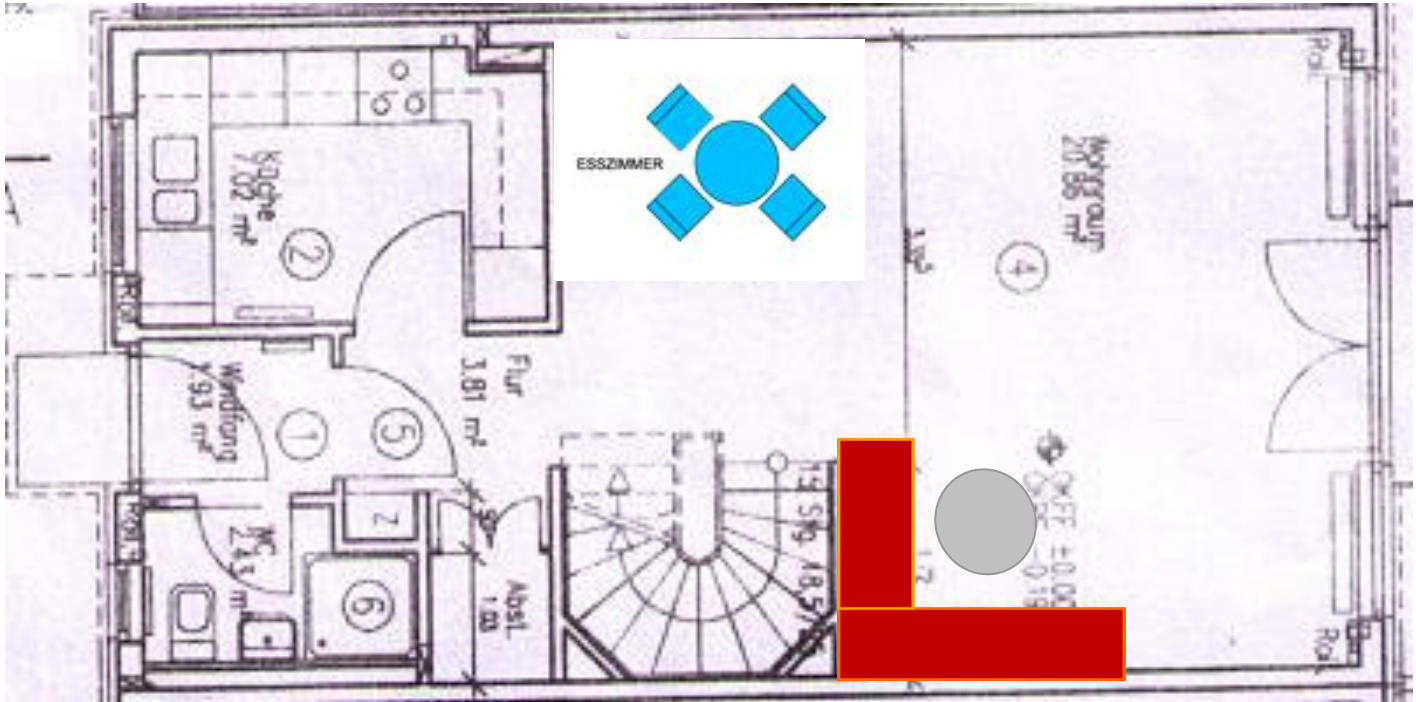
Sohn: Li 9

WOHNWERTE	Ausrichtung Frau Berger Tochter + Sohn
Haustür Richtung	+
Herd-/Backofen Richtung	+
Schlafrichtung/Scheitel	individuell
Haustür Sektor	+
Küchen Sektor	+
Schlafzimmer Sektor	individuell
Büro Sektor	Individuell
Wohnzimmer NW/ NO	-
Essbereich Sektor W	-
Toilette Sektor EG	-
Bad Sektor 1. OG	+
Wohnqualität =	



<i>BaZhai – 8 Häuser</i>	Herr Berger	Frau Berger	Sohn	Tochter
Eingänge				
Richtung	-80	+80	+60	+90
Sektor	-80	+80	+60	+90
Küche				
Sektor	-60	+70	+80	+60
Herdausrichtung	-60	+70	+90	+60
WC/Bad EG	+70			
WC/Bad 1.OG	-80	-60	-80	-70
		+80	+70	+90
Schlafzimmer/Sektor				
Scheitelrichtung	-70	+60	+60	-80
Schlafrichtung	-60	+70	-90	+60

Individuelle Lösung



<i>BaZhai – 8 Häuser</i>	Herr Berger	Frau Berger	Sohn	Tochter
Eingänge				
Richtung	-80	+80	+60	+90
Sektor	-80	+80	+60	+90
Küche				
Sektor	-60	+70	+80	+60
Herdausrichtung	-60	+70	+90	+60
WC/Bad EG	+70			
WC/Bad 1.OG	-80	-60	-80	-70
		+80	+70	+90
Schlafzimmer/Sektor				
Scheitelrichtung	+80	-80	Zwischen	-70
Schlafrichtung	+70	-60	+70/-60	+90
			+70	