

Die Inhalte

- Was ist San Yuan-Feng Shui?
- Drei Zyklen
- Bestimmung des „Facing“ des Hauses
- Bestimmung des „Sitting“ des Hauses
- Bestimmung der Periode
- Weg der Sterne im Lo Shu
- Flugbahn der Sterne
- 24 Berge auf dem Luo Pan
- 24 Berge und ihre Bezeichnungen
- Yin und Yang der 24 Berge im San Yuan
- Flugbahn der Sterne
- Fliegen des „Facing“ Stern
- Fliegen des „Sitting“ Stern

San Yuan Feng Shui - Drei Zyklen

Was ist San Yuan -Feng Shui?

- „San Yuan“ heißt wörtlich übersetzt „drei Zyklen“
- Im Feng Shui ist das Qi dynamisch.
- Qi entfaltet sich, durchdringt und verändert sich durch die Zeit.
- Alle zwanzig Jahre findet eine große Umwandlung statt.
- Jedes Jahr sind Veränderungen des Qis zu verzeichnen.

San Yuan Jiu Yun - drei Zyklen beinhalten neun Perioden:
 - eine Periode beinhaltet 20 Jahre
 - ein Zyklus beinhaltet drei Perioden (60 Jahre)
 - drei Zyklen beinhalten 180 Jahre

Zyklus	Periode	Jahr	
obere 上	1	1864-1883	Kan
	2	1884-1903	Kun
	3	1904-1923	Zhen
mittlere 中	4	1924-1943	Xun
	5	1944-1963	
	6	1964-1983	Qian
untere 下	7	1984-2003	Dui
	8	2004-2023	Gen
	9	2024-2043	Li

Facing und Sitting des Hauses



Bestimmung der Periode

Wir platzieren die Periodennummer in dem mittleren Palast des Neun-Feld-Quadrats.

SO	S	SW
6	2	4
5	7	9
1	3	8
NO	N	NW

Beispiel:

Das Haus wurde in der Periode 7 (1984-2003) gebaut.

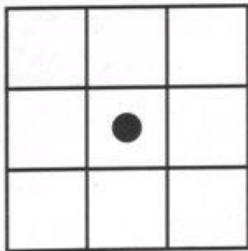
7 wird in der Mitte platziert.

Dann die Sterne immer den gleichen Weg wie im Lo Shu fliegen lassen.

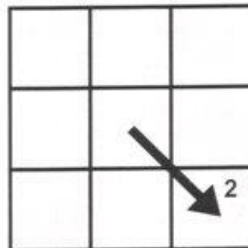
Flugbahn der Sterne

SO	S	SW
4	9	2
O	5	W
8	1	6
NO	N	NW

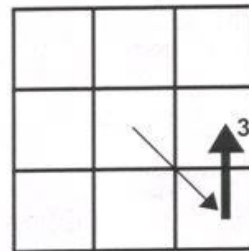
Schritt 1



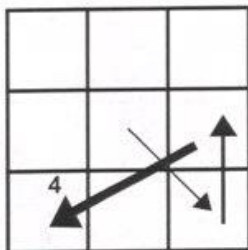
Schritt 2



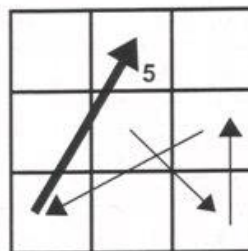
Schritt 3



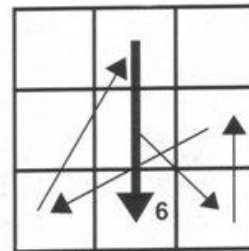
Schritt 4



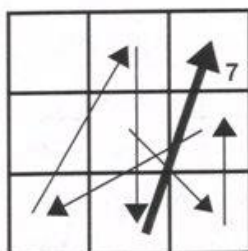
Schritt 5



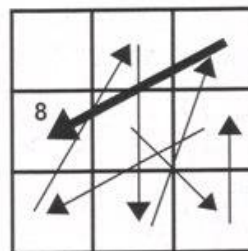
Schritt 6



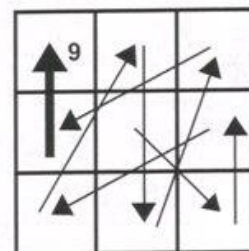
Schritt 7



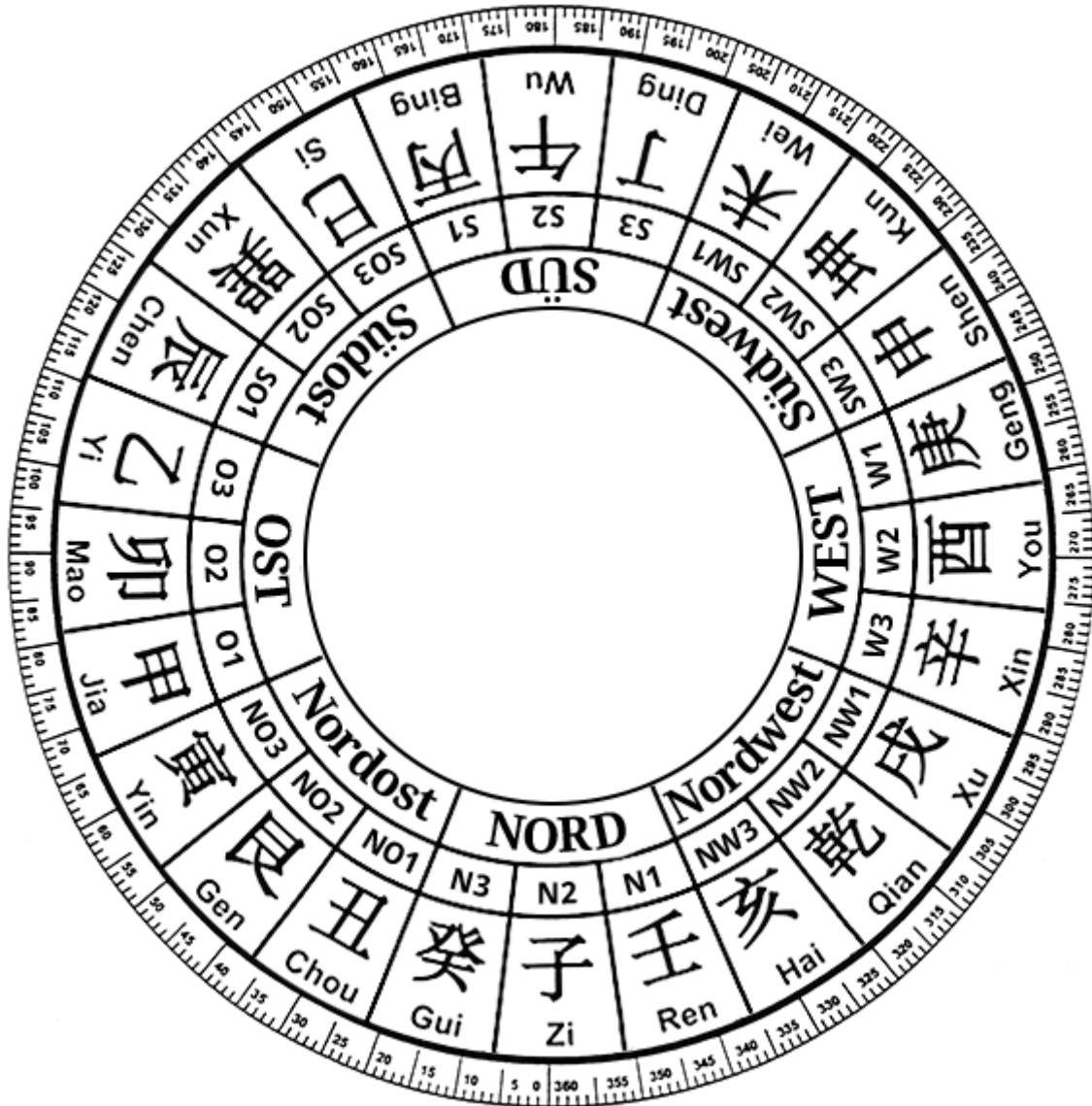
Schritt 8



Schritt 9



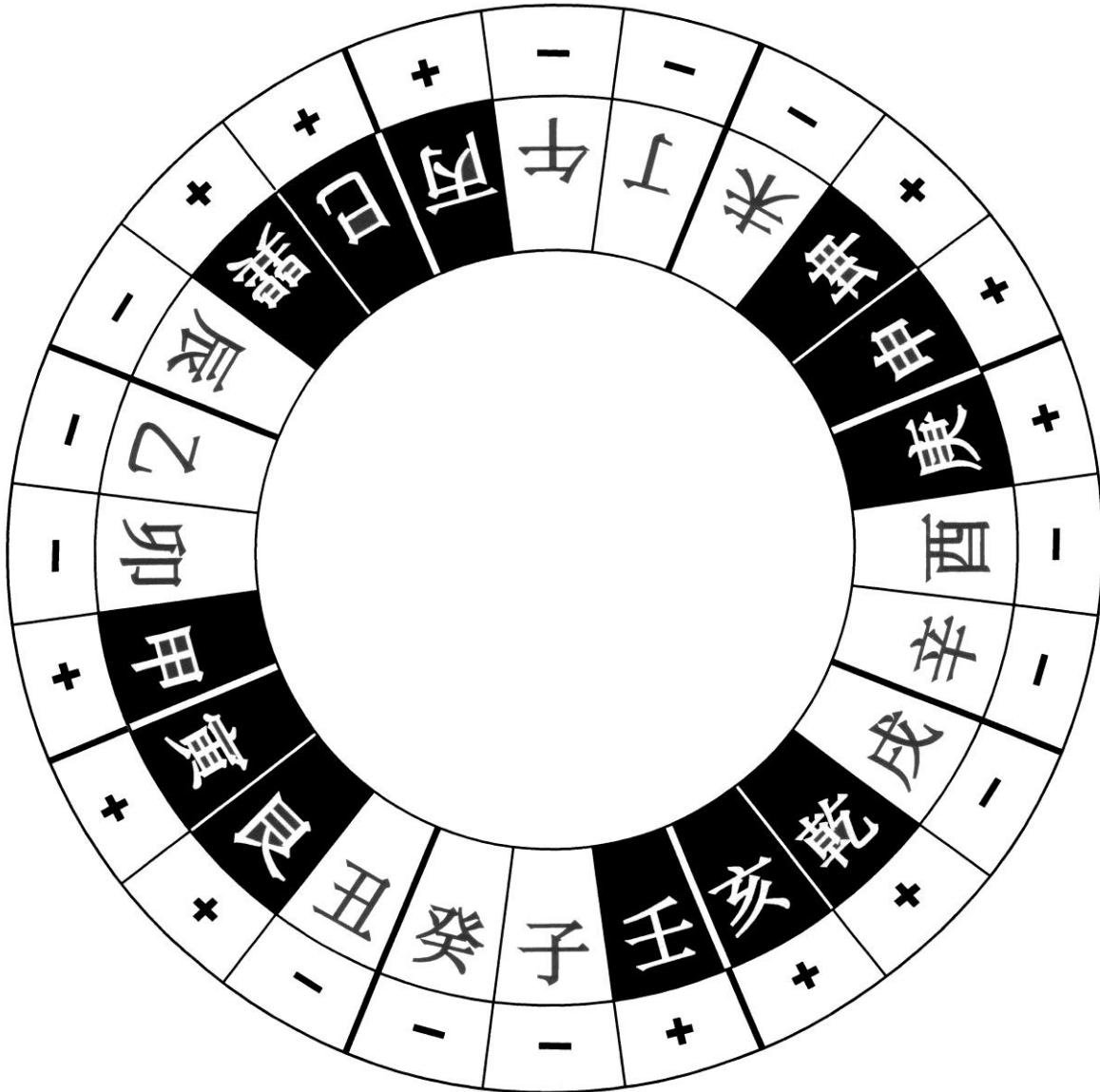
24 Richtungen



24 Richtungen - 24 Berge

Richtung	Gradzahlen		Aussprache	Bezeichnung	Übersetzung
Süden	157,6-172,5	S 1	Bing	丙	yang Feuer
	172,6-187,5	S 2	Wu	午	Pferd (yang Feuer)
	187,6-202,5	S 3	Ding	丁	yin Feuer
Südwesten	202,6-217,5	SW 1	Wei	未	Ziege (yin Erde)
	217,6-232,5	SW 2	Kun	坤	Südwest (Erde)
	232,6-247,5	SW 3	Shen	申	Affe (yang Metall)
Westen	247,6-262,5	W 1	Geng	庚	Yang Metall
	262,6-277,5	W 2	You	酉	Hahn (yin Metall)
	277,6-292,5	W 3	Xin	辛	Yin Metall
Nordwesten	292,6-307,5	NW 1	Xu	戌	Hund (yang Erde)
	307,6-322,5	NW 2	Qian	乾	Nordwest (Metall)
	322,6-337,5	NW 3	Hai	亥	Schwein (yin Wasser)
Norden	337,6-352,5	N 1	Ren	壬	Yang Wasser
	352,6-7,5	N 2	Zi	子	Ratte (yang Wasser)
	7,6-22,5	N 3	Gui	癸	Yin Wasser
Nordosten	22,6-37,5	NO 1	Chou	丑	Ochse (yin Erde)
	37,6-52,5	NO 2	Gen	艮	Nordosten
	52,6-67,5	NO 3	Yin	寅	Tiger (yang Holz)
Osten	67,6-82,5	O 1	Jia	甲	Yang Holz
	82,6-97,5	O 2	Mao	卯	Hase (yin Holz)
	97,6-112,5	O 3	Yi	乙	Yin Holz
Südosten	112,6-127,5	SO 1	Chen	辰	Drache (yang Erde)
	127,6-142,5	SO 2	Xun	巽	Südosten
	142,6-157,5	SO 3	Si	巳	Schlange (yin Feuer)

Yin und Yang der 24 Berge im San Yuan



Yin ○

Yang ●

Flugbahn der Sterne

Bestimmung des „Facing“- und „Sitting“-Stern in Bezug auf Yin und Yang

Wir beziehen das Yin und Yang auf die 24 Berge.

	Sektor 1	Sektor 2	Sektor 3
ungerade Zahlen 1, 3, 7, 9	+ (yang)	- (yin)	- (yin)
gerade Zahlen 2, 4, 6, 8	- (yin)	+ (yang)	+ (yang)

- Wichtig ist, dass die 5 während der ungeraden Periodenjahre +,-,- fliegt, während der geraden Periodenjahre jedoch -,+,+.
- Wenn die Sterne yang fliegen bedeutet das :(1,2,3,4...),
- wenn die Sterne yin fliegen bedeutet das: (5,4,3,2...).
- Bitte immer daran denken, bei der Flugrichtung dem original-Lo-Shu zu folgen!

Bestimmung des Facing- und des Sitting Stern

Beispiel:

Ein Haus mit den Facing Süd 1

Die Sterne werden immer den gleichen Weg des Lo Shu Quadrates fliegen!

Bestimmung des „Facings“ und des „Sittings“ und Gebrauch der 24 Berge:

Wir platzieren die Zahl des „Facing“-Palastes in der rechten oberen Ecke des mittleren Palastes und das „Sitting“ in der linken oberen Ecke:

Beispiel:

SO	S	SW
6	2 Facing	4
O	3 2 7	9 W
NO	N	NW
1	Sitting 3	8

Wenn ein Haus das „Facing“ im Süd 1 hat, geht die 2 in die rechte obere Ecke, die 3 geht als „Sitting“-Stern in die linke obere Ecke.

Das „Sitting“ befindet sich dann in Nord 1 und liegt somit immer genau gegenüber des „Facings“.

In der oberen rechten Ecke befindet sich immer der „Facing“-Stern.

In der linken oberen Ecke ist der „Sitting“-Stern.

Flugbahn der Sterne

Facing Süd 1

SO	S	SW
2 3 6	7 7 2	9 5 4
O		W
1 4 5	3 2 7	5 9 9
6 8 1	8 6 3	4 1 8
NO	N	NW

Fliegen des „Facing“ Stern:

Bei einem Haus mit dem „Facing“ Süd 1.

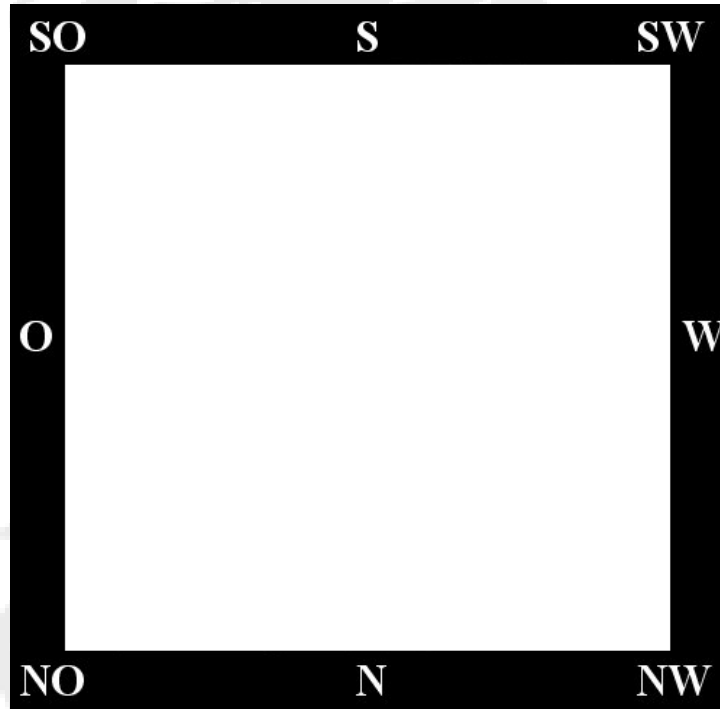
2 ist eine gerade Zahl und ist yin im ersten Sektor des Südens.
 2 fliegt hier yin, also – Nummero logisch absteigend

Fliegen des „Sitting“ Stern:

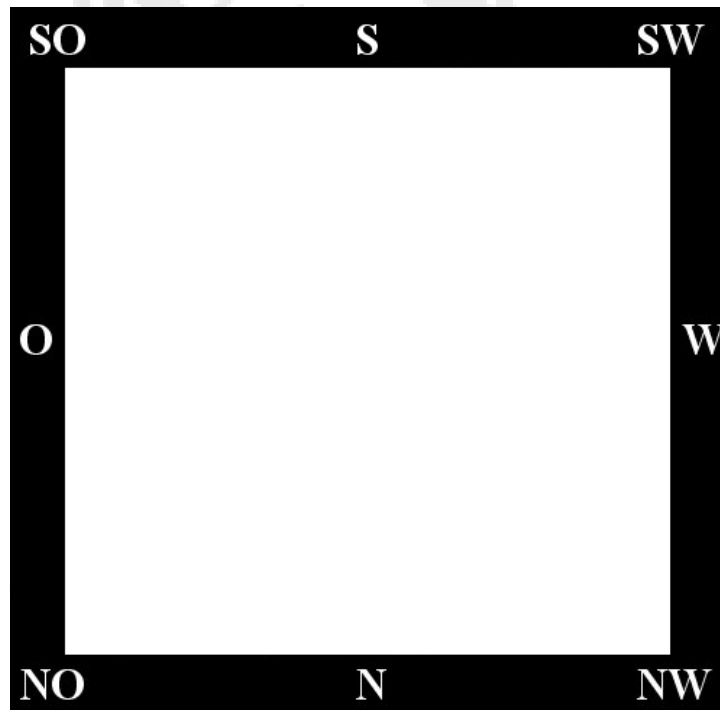
Bei diesem Haus ist also der „Sitting“-Stern 3,
 eine ungerade Zahl und fliegt im ersten Sektor yang, also +
 Nummero logisch aufsteigend

Flugbahn der Sterne

Facing: NW 2
Periode 8

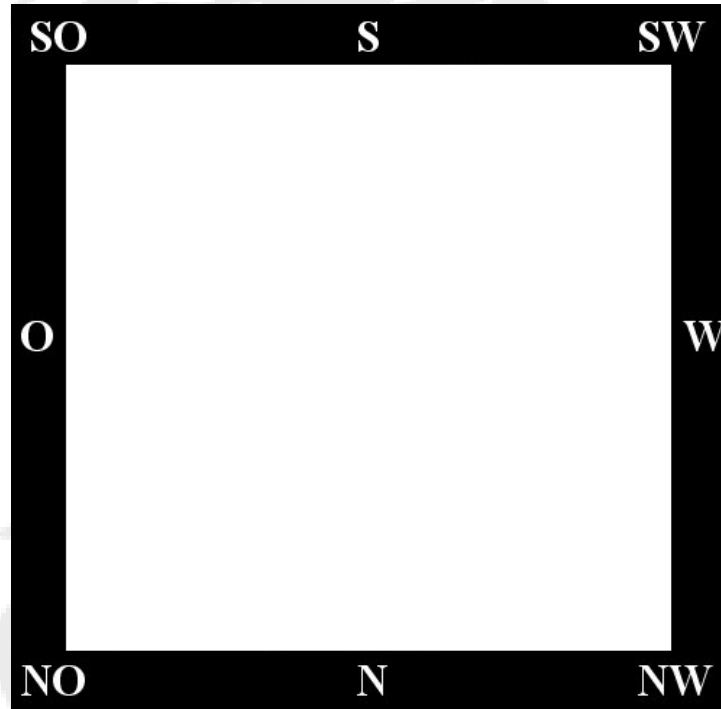


Facing: Ost 2
Periode 9

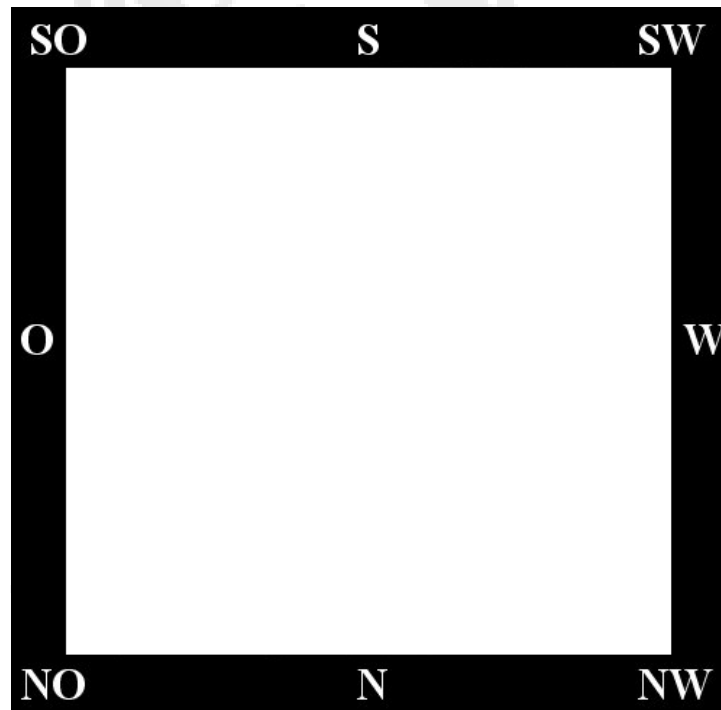


Flugbahn der Sterne

Facing: SW 2
Periode 7



Facing: Ost 1
Periode 8



Raum- und Zeitqualität im San Yuan

Flugbahn der Sterne

Wichtig ist, dass die 5 während
der ungeraden Periodenjahre
der geraden Periodenjahre

+ - -
- + +

SO	S	SW
1 6 6	5 1 2	3 8 4
O		W
2 7 5	9 5 7	7 3 9
NO	N	NW
6 2 1	4 9 3	8 4 8

SO	S	SW
1 4 7	6 9 3	8 2 5
O		W
9 3 6	2 5 8	4 7 1
NO	N	NW
5 8 2	7 1 4	3 6 9

© Feng Shui Institute of Excellence

Notizen

